

# Nouvelles de Guilers

Mairie : 16, rue Charles de Gaulle - 29820 GUILERS - Tél. : 02 98 37 37 37

Horaires de la mairie : du lundi au vendredi de 9 h à 12 h et de 14 h à 17 h.

Horaires de la Guilthèque : mercredi & samedi de 10 h à 12 h 30 et de 14 h à 18 h, jeudi et vendredi : 10 h à 12 h 30.

Horaires de l'Agence Postale Communale : lundi et vendredi de 9 h à 12 h et de 14 h à 17 h ; mardi, mercredi, jeudi de 9 h à 12 h.



## Agenda

**Dimanche 4 août**

10 h à 12 h 30 - Centre-bourg - Le P'tit Rasso de Guilers - Exposition de véhicules

## Fermeture du marché

Attention, du 1er août jusqu'au 28 août, il n'y aura pas de marché hebdomadaire. Reprise du marché le jeudi 29 août.

## Parutions des Nouvelles de Guilers pendant l'été

Pendant l'été, les prochaines Nouvelles de Guilers paraîtront les 9, 23 et 30 août.

## A ne pas rater !

### Exposition de peintures

« Imagine »  
de l'Atelier d'artistes de Brest  
Du 28 juin au 31 août -

Cet été, l'atelier d'artistes de Brest vous invite à découvrir son exposition estivale intitulée « Imagine ». Créé en 2012, cet atelier regroupe des artistes aux inspirations variées : paysages, marines, portraits et imagination abstraite. Exposition visible aux horaires d'ouverture de la Guilthèque.



## Infirmières / Sage-femme / Médecins

### Infirmières / Sage-femme :

Mme Vautrin, Mme Quiviger, Mme Le Provost : 06 08 24 37 65 - 5, rue St Valentin.

Mme Amil, Mme Merdy, Mme Jacob, Mme Ulliac, Mme Cabon, Mme Trompf : 06 82 18 22 78 - 5, rue St Valentin.

Mme Couard, Mme Favennec : 02 98 36 41 58, Mme Morlier (sage-femme) : 06 64 72 38 36 - 45, rue Charles de Gaulle.

### Médecins généralistes :

M. Augustin : 40 ter, rue Charles de Gaulle 02 98 07 62 08  
Cabinet médical : 5, rue St Valentin 02 98 07 54 20

## Numéros utiles

Gendarmerie de Guilers : 02 98 07 44 68 (17)  
SAMU : 15 - 112 / Pompiers : 18 / Eau du Ponant : 02 29 00 78 78  
Taxi Guilers Enzo : 06 81 14 18 19 / Taxi Laurent : 06 74 22 91 88



## Pharmacie de garde

Toutes les nuits de la semaine et tous les jours.  
Contactez le 32 37.

## Médecin de garde

Week-end du 24 juillet  
faire le 15

[www.mairie-guilers.fr](http://www.mairie-guilers.fr)

**Courriel :**

[ville@mairie-guilers.fr](mailto:ville@mairie-guilers.fr)  
[nouvelles@mairie-guilers.fr](mailto:nouvelles@mairie-guilers.fr)

**Vendredi 26 juillet**

**2024**  
**n° 2363**

## Etat civil

### Naissances :

LALANDE Nino  
DE JESUS MONTEIRO Madalena

### Mariages :

LE MÉRER Élodie & MARIÉ Alan  
LE BARS Emmanuelle & LIBERT Thibault

### Décès :

MORVAN Philippe (64 ans)  
PEUZIAT Pierre (87 ans)

## Horaires d'été

**Mairie et services techniques :** Du 8 juillet au 18 août inclus, la mairie sera ouverte du lundi au vendredi de 9 h à 12 h et de 14 h à 17 h. Fermée le samedi.

**Agence Postale Communale :** du 8 juillet au 18 août inclus, l'Agence Postale sera ouverte du lundi au vendredi de 9 h à 12 h ainsi que les lundis et vendredis après-midi de 14 h à 17 h. Fermée le samedi.

**Guilthèque :** du 10 juillet au 31 août inclus, la médiathèque sera ouverte le mercredi et le samedi de 10 h à 12 h 30 et de 14 h à 18 h, le jeudi et vendredi de 10 h à 12 h 30. Durée des prêts : 2 mois pour tous les documents y compris les livres numériques, à l'exception des objets et des jeux dont le délai de retour est fixé à un mois.

**Complexe sportif Louis Ballard :** du 6 juillet au 18 août inclus : ouverture de 8 h à 20 h.

A partir du 19 août : ouverture de 8 h à 23 h.

Pendant la période estivale, l'accès se fera par la rue Berthelot. Les portails des rues de la Source et Didier Daurat seront fermés.



La mairie, les services techniques ainsi que l'Agence Postale Communale seront fermés le **vendredi 16 août**.

## Permanences

**Assistante sociale :** prendre rendez-vous au C.D.A.S. Territoire de Bellevue, 13, place Napoléon III à Brest au 02 98 47 08 09.

**Mission locale** pour les jeunes de 16 à 25 ans, Place Napoléon III à Brest 02 98 47 25 53.

**Puéricultrice :** permanences les lundis de 14 h à 16 h 30 et les vendredis de 9 h à 11 h 30 au C.D.A.S. de Bellevue, 13, place Napoléon III à Brest. Uniquement sur rdv au 02 98 47 08 09.

**ADMR Lesneven Océane :** service d'aide à domicile, 53 rue Charles de Gaulle à Guilers, 02 98 07 69 05 / [guilers@29.admr.org](mailto:guilers@29.admr.org) / Du lundi au vendredi de 8 h 30 à 12 h 30 et de 14 h à 17 h.

## La mairie vous informe

### Kit économie d'eau

Suite à la sécheresse de 2022, le Département a souhaité sensibiliser les Finistériens aux économies d'eau en distribuant des kits d'économie d'eau composés de trois mousseurs réducteurs de débit au robinet et d'un réducteur de débit de douche.

Ils permettront d'économiser jusqu'à 30 à 50 % d'eau (selon l'ancienneté du robinet) à chaque usage, et sans inconfort.

Cette action est entièrement financée par le Département, avec le concours de l'Agence de l'eau Loire-Bretagne.

Comment se procurer un kit économie d'eau :

Brest métropole a chargé Eau du Ponant de cette distribution de kits pour les communes de la Métropole.

Toute personnes intéressée doit se rendre au choix :

- Au siège d'Eau du Ponant à Guipavas (210 Boulevard F. Mitterrand-GUIPAVAS)
- A l'antenne d'Eau du Ponant à Landerneau (2 All. du Bois Noir, 29800 Landerneau).

Et se verra remettre son kit en échange d'un bon de retrait à remplir sur place, ou disponible à l'accueil de la Mairie, et à raison d'un kit par foyer.

### Géocaching

**Un petit trou dans votre emploi du temps cet été ?  
Pensez au géocaching !**

**Partez à la découverte des graffs de la commune !**

La Ville de Guilers regorge de graffs. Ces œuvres réalisées par des graffeurs professionnels, mais aussi des adhérents de l'Espace Jeunes, mettent en image des thématiques de la ville tels que son histoire et ses bâtiments importants, les valeurs de la république, la pratique sportive sur la commune... Afin de vous permettre de les (re)découvrir, plusieurs géocaches y ont été dissimulées.

**Le géocaching, c'est quoi ?**

Le Géocaching est une chasse au trésor qui se pratique en extérieur à l'aide de l'application gratuite Géocaching. Vous avez pour mission de vous rendre à des coordonnées spécifiques, afin de trouver une géocache (boîte) dissimulée. N'oubliez pas de vous munir d'un crayon pour notifier votre passage dans le carnet de la cache.

Bonne balade !



### TEMPETE CIARAN - Point de situation

**Accès aux espaces verts**

Afin de suivre l'évolution de l'ouverture des différents sites de Brest Métropole, veuillez scanner ce QR Code ou vous rendre sur le site internet de la métropole.



### Broyage de déchets verts

Le prochain broyage des déchets verts sur la plateforme de Kérébars aura lieu le **lundi 12 août** et le **mardi 13 août** toute la journée. Les déchets verts seront évacués dès la fin du broyage. L'aire de dépôt pour les usagers sera donc fermée durant cette période.



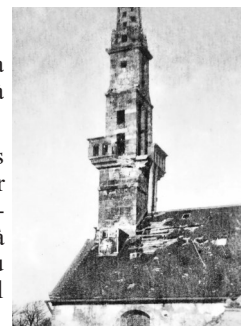
## La mairie vous informe (suite)

### 80<sup>ème</sup> anniversaire de la Libération

**Appel à témoignages**

Dans le cadre du 80<sup>ème</sup> anniversaire de la Libération de Guilers, nous lançons un appel à témoignages pour partager vos récits familiaux.

Que vous ayez des histoires de Résistance, des témoignages de solidarité, une histoire d'amour marquante, des retrouvailles amicales d'après-guerre, ou la perte d'êtres chers, n'hésitez pas à contacter la médiathèque au 02 98 37 37 00 ou Philippe Bodin (au 02 98 07 64 67 ou par email à [philippebodin@wanadoo.fr](mailto:philippebodin@wanadoo.fr)).



En partageant vos histoires, nous souhaitons transmettre le souvenir de ces moments cruciaux de notre histoire locale.

### Défibrillateurs

**Qu'est-ce qu'un DAE ?**

Un Défibrillateur Automatisé Externe (DAE) est un dispositif médical qui aide à la réanimation des victimes d'arrêt cardiaque.



**Où sont-ils installés sur la commune ?**

La Ville de Guilers compte sept D.A.E. qui sont situés : au centre-bourg à côté des sanitaires publics situés devant l'église, à la Mairie, à l'espace Marcel Pagnol, à l'espace Jean Mobian, au complexe sportif Louis Ballard, à la salle omnisports Pen ar C'Hoat et au gymnase de Penfeld.

Ils sont accessibles 24h/24 à l'exception de celui de l'espace Jean Mobian actuellement en intérieur.

**Qui peut l'utiliser ?**

Toute personne, même non-médecin, est habilitée à utiliser un D.A.E.

**Quand et comment l'utiliser ?**

Si vous êtes confronté à une personne nécessitant des secours, composez d'abord le 112 (numéro d'urgence européen), le 15 (SAMU) ou le 18 (pompiers). Ensuite, si la personne ne répond pas et ne respire pas, pratiquez un massage cardiaque. Puis défibrillez grâce au D.A.E. en suivant les instructions vocales de l'appareil. Ce dernier va analyser le rythme cardiaque de la victime, avant de lui administrer, si nécessaire, un choc électrique. Les chances de survie augmentent considérablement si la réanimation cardio-pulmonaire et la défibrillation sont entreprises dans les premières minutes qui suivent l'arrêt cardiaque.

### Règles sur le bruit



Les travaux de bricolage ou de jardinage susceptibles de provoquer une gêne pour le voisinage en raison de leur intensité sonore ne peuvent être effectués que les jours ouvrables de 8 h 30 à 19 h 30, les samedis de 9 h à 19 h et les dimanches et jours fériés de 10 h à 12 h.

### Dératisation

Pour toute intervention du dératiser, merci de vous inscrire à l'accueil de la mairie en téléphonant au 02 98 37 37 37.



### C.C.A.S.

### Epicerie sociale

L'épicerie sociale sera ouverte le **mercredi 31 juillet** de 10 h 30 à 12 h et de 14 h à 15 h 30, le **jeudi 1er août** de 9 h à 10 h 30.



## C.C.A.S.

### Plan canicule



Comme chaque année, la ville se mobilise pour prévenir les conséquences d'une éventuelle canicule. Face aux fortes chaleurs, il est important de faire attention aux personnes âgées et/ou isolées ainsi qu'aux enfants, car ce sont eux les plus vulnérables.

Pour rappel, le plan canicule s'étend jusqu'au **15 septembre 2024**. La mobilisation comporte 4 niveaux pour lesquels divers moyens et opérations sont engagés : niv. 1 veille saisonnière ; niv. 2 avertissement chaleur ; niv. 3 alerte canicule ; niv. 4 mobilisation maximale.

Pour être inscrit sur le registre des personnes vulnérables, les personnes doivent répondre aux critères suivants : résider à leur domicile et être âgées de plus de 65 ans, ou être âgées de plus de 60 ans pour les personnes reconnues inaptes au travail, ou être un adulte handicapé bénéficiant de l'AAH ou de l'ACTP ou être titulaire d'une carte d'invalidité, d'une reconnaissance de travailleur handicapé ou d'une pension d'invalidité.

Les fiches d'inscriptions sont disponibles à l'accueil de la mairie et sur le site de la ville <https://www.mairie-guilers.fr/actualites/inscrivez-vous-sur-le-registre-communal-du-plan-canicule>

Renseignements complémentaires au 02 98 37 37 05.

En cas de déclenchement du niveau 3 par le Préfet, le C.C.A.S. contactera par téléphone et/ou visitera les personnes inscrites afin de s'assurer qu'elles ne sont pas en danger, mais aussi pour leur apporter conseil en situation de forte chaleur.

## Urbanisme - voirie

### Travaux secteur Degas



A compter du **30 juillet**, pour une durée de 4 jours, la rue Degas ainsi que les rues et venelles desservies par la rue Degas seront fermées à la circulation. Des travaux de traitement superficiel de la chaussée par procédé de mise en place d'un coulis en enrobé froid sont programmés par les services techniques de Brest métropole. Pendant cette période, le stationnement et

la circulation seront interdits rue Degas et dans les rues et venelles desservies par la rue Degas. Il sera également impossible d'entrer ou de sortir un véhicule depuis les garages privatifs durant les travaux. Nous vous invitons, au besoin, à stationner votre véhicule en dehors du périmètre d'intervention la veille des travaux. Nous vous remercions de votre compréhension pour la gêne occasionnée.

## Guilthèque

### Nouveautés



#### Jeu vidéo - Empruntez des jeux de Playstation 5

Il y a un an, c'était avec Nintendo Switch que la Guilthèque inaugurait un nouveau fonds jeux vidéo. Cette année, ce sont les jeux de Playstation 5 qui font leur apparition ! 20 jeux sont déjà au catalogue.

Une nouvelle console Nintendo Switch a été ajoutée à nos collections. Vous pouvez maintenant choisir parmi trois kits avec leurs jeux. Réservation nécessaire !

#### Presse en ligne - Cafeyn remplace PressReader

L'abonnement à la médiathèque permet d'accéder à une offre en ligne 24/24. Concernant la presse, le kiosque numérique Cafeyn remplace PressReader. Vous pouvez ainsi lire Le Télégramme, La Revue dessinée, Paris Match et des milliers d'autres titres sur votre ordinateur, tablette ou smartphone ! Renseignements à l'accueil de la médiathèque.



Contact : 02 98 37 37 00

## Vie associative

### Centre socioculturel L'Agora

#### Sorties familiales pendant les vacances d'été

- **Mardi 27 août** : visite de la Maison de l'algue. Rdv à 9 h 45. Déplacement en fourgon. Prévoir son pique-nique. Tarifs : 1 € par enfant adhérent, guilérien 2 € et 2 € par adulte adhérent, guilérien 3 €.  
- **Jeu 29 août** : visite du château de Kerjean et atelier blason. Rdv à 9 h. Déplacement en car. Prévoir son pique-nique. Tarifs : 3 € par enfant adhérent, guilérien 5 € et 5 € par adulte adhérent, guilérien 7 €.  
Sorties ouvertes à tous. Venez seul ou accompagné (seuls les enfants doivent obligatoirement être accompagnés d'un adulte !). Sur inscription.

#### Fermeture

L'accueil du centre socioculturel L'Agora sera fermé les samedis matins pendant l'été à compter du **13 juillet et jusqu'au 7 septembre inclus**.

Fermeture estivale **du 27 juillet au 18 août**.

Contact : à l'accueil du centre socioculturel L'Agora  
ou au 02 98 07 55 35

### Evel-treid

Le groupe Guilérien de musiques traditionnelles celtiques sera présent ce **samedi 27 juillet** à la médiévale du manoir de Kéranflec'h à Milizac. Trois représentations seront données dans leur nouvelle version, à 14 h 30, à 17 h 30 et à 20 h 30. Les quatre représentants seront bien sûr costumés, donc n'hésitez pas à venir voir les artistes.

### Association Partage



La Boutik recherche du linge bébé (de la naissance jusqu'au 3 ans), des vêtements enfant en 10 ans, des vêtements grande taille homme et femme, ainsi que du linge de toilette (draps de bain, gants de toilette,...).

Le P'ty Grenier a besoin d'électroménager : machine à laver, réfrigérateur (urgent), couverts, etc.

Les locaux de Partage rouvriront le **samedi 24 août** à 13 h 30. Aucun dépôt ne sera accepté/réceptionné/traité avant cette date.

### Le P'tit Rasso de Guilers

L'association Le P'tit Rasso de Guilers organise une exposition de véhicules de collection et youngtimers le **dimanche 4 août** de 10 h à 12 h 30, Place de la Libération et sous la Halle Baucina ! Venez partager avec nous la passion pour les belles mécaniques ! -Entrée Gratuite-



### LA CLE (Compter-Lire-Ecrire)

#### Recherche de bénévoles

Afin d'encadrer les enfants dans les meilleures conditions possibles, l'association recherche des personnes motivées pouvant offrir un peu de leur temps pour apporter leur soutien aux élèves inscrits pour cette nouvelle année. Les bénévoles choisissent leur jour d'intervention une ou deux fois par semaine, à leur convenance. Le nombre d'enfants accueillis dépendra du nombre de bénévoles actifs.

Pour tous renseignements, merci d'adresser un mail à : [lacleguilers@laposte.net](mailto:lacleguilers@laposte.net) ou nous rendre visite sur le stand de la Clé au Forum des Associations le **samedi 7 septembre** à Guilers.



## Sport

### Le Club d'Athlétisme Guilérien

#### Séances enfant

Le Club d'Athlétisme accueille les enfants dès l'âge de 6 ans (2018). Ils sont entraînés dans les catégories : Baby Athlé, Eveil Athlé, Poussins, Benjamins etc....

#### Informations et permanences

Le site internet du Club : [www.guilersathle.fr](http://www.guilersathle.fr) permet d'avoir tous les renseignements sur les jours et heures des entraînements ainsi que les modalités d'inscriptions (onglet Adhésion). Contact : 06 43 71 51 78.

Une permanence se tiendra au local du Club, complexe L.Ballard, le **samedi 31 août** de 10 h à 12 h.

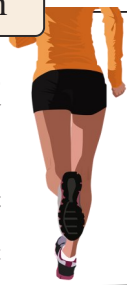
Le Club sera également présent au Forum des Associations, à l'espace Pagnol, le **samedi 7 septembre** de 9 h à 13 h.

#### Course à pied

Le Club d'Athlétisme accueille également les adeptes de la course à pied, débutants ou non, avec entraînements spécifiques. Contact : 06 82 62 05 85

#### Marche nordique

Marcheurs, marcheuses, adeptes de la marche nordique. Le Club prête les bâtons pour celles et ceux qui souhaitent une ou des séances d'essai. Contact : 06 30 21 56 43.



## Divers

### Objets trouvés / perdus

**Objets trouvés** : clés avec portecclés, clé de voiture, bracelet, Clé USB

**Objets perdus** : téléphones, portefeuille, lunettes de vue.

### Désherbage au pied des façades



#### Être serial cleaner, c'est aussi embellir sa ville !

Comment ? La collectivité et la métropole ne dés herbent plus au pied des façades et ne traitent plus chimiquement les trottoirs depuis plusieurs années.

Chaque habitant est responsable de l'entretien de son pied de façade et choisit son mode d'entretien :

- Soit vous dés herbez sans produits chimiques, à l'aide d'un outil approprié : binette, brosse, eau chaude, vinaigre...
- Soit vous semez quelques plantes vivaces décoratives dans les interstices : cymbalaires, campanules, érigérons...

Retrouvez « Le guide du dés herbage devant chez soi » sur le site :

<https://brest.fr/sites/default/files/media/document/GuideDesherbage2015.pdf>

## Vie commerciale

### Pressing Les Bleuets

Pour congés d'été, le pressing sera fermé du **28 juillet au 19 août** inclus. Heures d'ouverture du mardi au samedi : 8 h 15 à 12 h 15 et 13 h 30 à 19 h. Fermé le lundi. Bonnes vacances.



## Offre d'emploi

### Ville de Guilers - Agent(e) polyvalent(e) d'entretien et de restauration

La ville de Guilers recrute un agent(e) polyvalent(e) d'entretien et de restauration (f/h) au sein du groupe scolaire Pauline Kergomard : nettoyage des bâtiments scolaires, accompagnement des élèves pendant le temps de repas.

Poste permanent sur un temps annualisé de 18/35<sup>ème</sup>. Rythme de travail lié aux périodes scolaires.

Transmettre lettre de motivation et CV à l'attention de M. le Maire de Guilers par mail [ville@mairie-guilers.fr](mailto:ville@mairie-guilers.fr) ou sur le site [emploi-territorial.fr](http://emploi-territorial.fr) ou par courrier postal à la Mairie de Guilers, 16 rue Charles de Gaulle, 29820 GUILERS. Date limite de réception des candidatures : **21 août 2024**

### Gratuité des transports BreizhGo pour les jeunes

En car, en train TER ou en bateau, les jeunes apprenants ou titulaires de la carte BreizhGo Solidaire de moins de 26 ans se déplaçant en Bretagne cet été pourront voyager gratuitement sur le réseau BreizhGo. Jusqu'au 1<sup>er</sup> septembre, la Région Bretagne met à disposition près de 50 000 billets par semaine, à réserver la veille pour le lendemain.

Plus d'infos sur : <https://www.breizhgo.bzh/se-deplacer-en-bretagne/actualites/GratuiteBreizhGoJeunes>

### Portes ouvertes au centre de tri des emballages – Plouédern

Pourquoi trier ? Que deviennent vos déchets une fois déposés dans vos bacs poubelles à couvercle jaunes ou dans les points d'apport volontaire « emballages » ? Infiltez-vous dans les coulisses et découvrez l'organisation et le fonctionnement du centre de tri. Au programme : visite de l'usine et découverte du processus de tri, mise en pratique ludique du tri sur table d'animation à écran tactile.

Dates proposées : **jeudi 01/08** à 10 h, **mardi 06/08** à 14 h. Visite gratuite sur inscription, accessible à partir de 6 ans. Durée de la visite : 1 h 30  
Adresse : 32/34 rue Tevenec Leslour'ch - ZI St Eloi 29800 PLOUEDERN.

Inscription en ligne sur : <https://doodle.com/sign-up-sheet/participe/02401c11-e168-407f-b694-fba6da96e980/select>.

Les inscriptions par téléphone sont possibles auprès d'Estelle GUICHAOUA 02 98 20 37 93 pour ceux qui n'auraient pas accès à internet.

## Vie paroissiale



Ouverture de l'église du jeudi au dimanche inclus.

- Messe le jeudi à 9 h 15 à Guilers.
- **Samedi 27 juillet** : messe à 18 h à Locmaria.
- **Dimanche 28 juillet** : messe à 10 h 30 à Guilers et Plouzané.
- **Samedi 3 août** : messe à 18 h à Locmaria.

- **Dimanche 4 août** : messe à 10 h 30 à Plouzané.
- **Samedi 10 août** : messe à 18 h à Guilers.
- **Dimanche 11 août** : messe à 10 h 30 à Plouzané



Nous vous souhaitons un bel été, de bonnes vacances et nous vous donnons rendez-vous le samedi 7 septembre pour le forum des associations !

Le Maire, les élus et l'ensemble du personnel communal