

SOYONS VIGILANT DÈS LE MOIS D'AVRIL



Frelon asiatique
(taille réelle 3 cm)

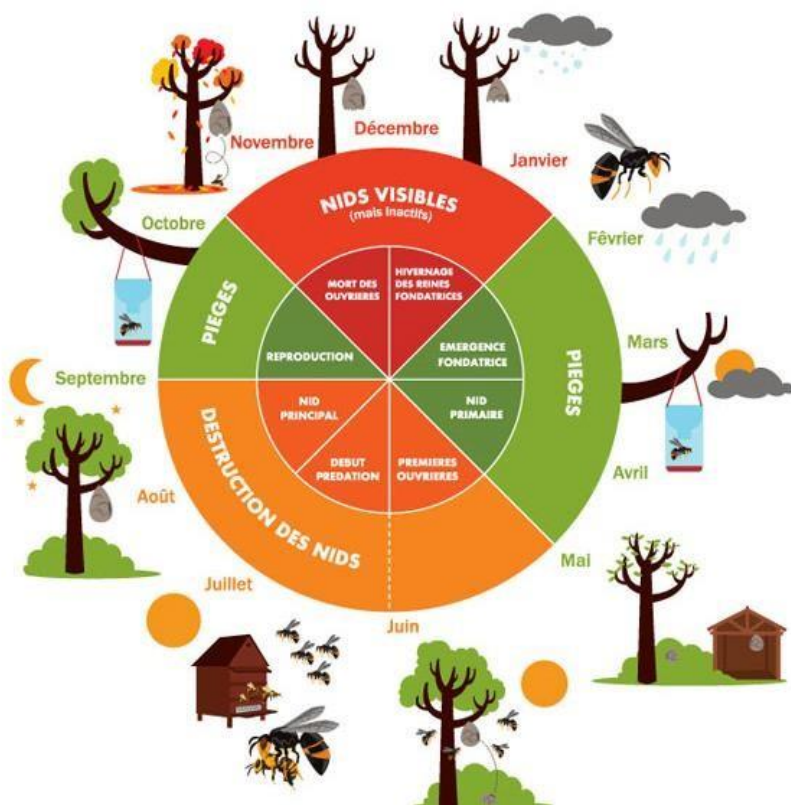


Frelon commun
(jusqu'à 4 cm)

A partir du mois d'avril, la fondatrice commence seule la construction de son nid, appelé **nid primaire**. D'une taille de 3 à 5 cm, il n'est pas rare de le trouver à hauteur d'homme et dans des endroits insolites : sous un auvent, un abri de jardin, un hangar, un nichoir, dans un grenier, un coffret EDF...



La destruction à ce stade est importante !



La destruction peut être simplement réalisée par le particulier par écrasement. Cette manipulation est à effectuer **impérativement le soir** afin de s'assurer que la reine soit bien à l'intérieur du nid.