



Nouvelles de Guilers

Mairie : 16, rue Charles de Gaulle - 29820 GUILERS - Tél. : 02 98 37 37 37
 Horaires de la mairie : du lundi au vendredi de 9 h à 12 h et de 14 h à 17 h jusqu'au 20 août. Reprise des horaires habituels à partir du 21 août.
 Horaires de la Guilthèque : mercredi & samedi de 10 h à 12 h 30 et de 14 h à 18 h, jeudi et vendredi : 10 h à 12 h 30.
 Horaires de l'Agence Postale Communale : lundi et vendredi de 9 h à 12 h et de 14 h à 17 h ; mardi, mercredi, jeudi de 9 h à 12 h jusqu'au 20 août. Reprise des horaires habituels à partir du 21 août.

Agenda

Vendredi 18 août

Complexe L. Ballard - ASG - Match amical : Seniors A contre Locmaria

Samedi 26 août

10 h - dans ses locaux - Association Partage - Braderie de rentrée



www.mairie-guilers.fr

Courriel :

ville@mairie-guilers.fr
 nouvelles@mairie-guilers.fr

**Vendredi 18 août
 2023
 n° 2314**

Etat civil

Mariage : YONNET Jocia & ROSAS Ludovic

Décès : ABIVEN François (87 ans), GOURIOU Edouard (96 ans)

Les évènements à ne pas rater !

Exposition de peintures

Du coq à l'âne

Par Gilbert FLOC'H

Du 1^{er} juillet au 30 août

Guilthèque

Visible aux heures d'ouverture



Du 1^{er} juillet au 30 août 2023

Forum des associations

Samedi 2 septembre

de 9 h à 13 h

Espace Marcel Pagnol



Guilers fête sa rentrée

Samedi 2 septembre

Place de la Libération

Animations pour tous à partir de 15 h.
 Soirée dansante avec Juanito Fuentes Nunez à partir de 18 h 30. Possibilité de restauration sur place.



Récital de violon et piano

Ruixian LIU et So Myoung LEE

Samedi 23 septembre à 20 h 30

Espace Jean Mobian

Tarif plein : 10 € ; Réduit : 5 €



Retrouvez l'ensemble des événements de la saison culturelle plus en détail sur le site internet de la Ville.

Jeux de l'été



Pendant l'été, la Ville de Guilers vous propose des mini-jeux. Rendez-vous tous les mercredis sur la page Facebook de la Ville.



<https://www.facebook.com/VilledeGuilers/>

Infirmières / Sage-femme / Médecins

Infirmières / Sage-femme :

Mme Le Roux, Mme Quiviger, Mme Le Provost : 06 08 24 37 65 - 5, rue St Valentin.

Mme Amil, Mme Merdy, Mme Jacob, Mme Ulliac, Mme Cabon, Mme Trompf : 06 82 18 22 78 - 5, rue St Valentin.

Mme Couard, Mme Favennec : 02 98 36 41 58, Mme Morlier (sage-femme) : 06 64 72 38 36 - 45, rue Charles de Gaulle.

Médecins généralistes :

M. Augustin : 40 ter, rue Charles de Gaulle 02 98 07 62 08

Cabinet médical : 5, rue St Valentin 02 98 07 54 20

Permanences

Assistante sociale : prendre rendez-vous au C.D.A.S. Territoire de Bellevue, 13, place Napoléon III à Brest au 02 98 47 08 09.

Mission locale pour les jeunes de 16 à 25 ans, Place Napoléon III à Brest 02 98 47 25 53.

Puéricultrice : permanences les lundis de 14 h à 16 h 30 et les vendredis de 9 h à 11 h 30 au CDAS de Bellevue, 13, place Napoléon III à Brest. Uniquement sur rdv au 02 98 47 08 09.

ADMR Guilers-Bohars : service d'aide à domicile, 53, rue Charles de Gaulle à Guilers, 02 98 07 69 05. Permanences : lundi, mardi, jeudi : de 13 h 30 à 16 h 30.

Numéros utiles

Gendarmerie de Guilers : 02 98 07 44 68 (17) /
 SAMU : 15 Pompiers : 18 / Eau du Ponant :
 02 29 00 78 78 / Taxi Guilers Enzo : 06 81 14 18 19 /
 Taxi Laurent : 06 74 22 91 88



Pharmacie de garde

Toutes les nuits de la semaine et tous les jours.
 Contactez le 32 37.

Médecin de garde

Week-end du 19 août faire le 15

La mairie vous informe

Attention, soyez vigilants

Nous avons été informés que des gens se sont présentés au domicile de certains Guilériens en disant qu'ils sont mandatés par la mairie pour vérifier le fonctionnement d'internet.

La mairie n'a confié à personne cette mission qui, d'ailleurs, ne relève pas de sa compétence. Il s'agit donc très vraisemblablement d'une escroquerie.

Nous vous demandons d'être vigilants et de ne pas laisser rentrer ces personnes chez vous.

Marché hebdomadaire



Le marché hebdomadaire communal sera fermé au mois d'août.

Réouverture le **jeudi 31 août**.

Broyage de déchets verts

Le prochain broyage des déchets verts sur la plateforme de Kérébars aura lieu le **lundi 21 août**. Les opérations se termineront le **mardi 22 août** toute la journée. Les déchets verts seront évacués dès la fin du broyage. L'aire de dépôt pour les usagers sera donc fermée durant cette période.



Attention aux sites frauduleux

Pour vos démarches publiques en ligne (carte d'identité, passeport...), il est conseillé de prioriser le site des services publics : <https://ants.gouv.fr> afin d'éviter les sites frauduleux, souvent payants.

Bois de Keroual - chiens

Pour rappel, par arrêté municipal, les chiens doivent être tenus en laisse dans les allées et sur les gazons au bois de Kéroual. Les maîtres doivent également procéder au ramassage des déjections canines.

Composteurs

Vous pouvez dorénavant réserver en ligne votre composteur et choisir le jour et l'heure de rendez-vous de retrait. Il suffit de compléter le formulaire sur le site de la Ville de Brest & Métropole : rubrique gérer mon quotidien - déchets - demander un composteur. 3 modèles sont proposés : 620 litres en plastique recyclé à 25 €, 300 litres en bois à 18 € ou 345 litres en plastique recyclé à 15 €. Le composteur est fourni avec un bio seau pour collecter les déchets de la cuisine, un guide de compostage avec tous les conseils pratiques et une tige aérateur.

Renseignements au 02 98 33 50 50

Enquête de l'INSEE

L'INSEE réalise, depuis le **12 juin** jusqu'au **16 décembre 2023**, une enquête statistique sur l'histoire de vie et le patrimoine des ménages.



L'enquête permet de comprendre de quelle façon se constitue et se transmet le patrimoine en interrogeant les ménages sur leur histoire personnelle. Elle vise ainsi à décrire les biens immobiliers, financiers et professionnels possédés par les ménages, ainsi que leur endettement. Réalisée à l'échelle européenne depuis 2010, l'enquête permet des comparaisons internationales. Pour certains ménages, cette enquête fait suite à celle pour laquelle ils avaient été sollicités en 2014, 2017 et 2020. La réinterrogation des mêmes ménages permet de mesurer l'évolution du patrimoine et de sa composition.

Dans notre commune, certains ménages seront sollicités. Un enquêteur de l'INSEE chargé de les interroger prendra contact avec certains d'entre vous. Il sera muni d'une carte officielle l'accréditant.

Nous vous remercions par avance, du bon accueil que vous lui réserverez.

La mairie vous informe (suite)

Conciliateur de justice

Prochaine permanence du conciliateur de justice le **lundi 21 août** de 9 h à 12 h, sur rendez-vous à l'accueil de la Mairie ou au 02 98 37 37 37. Vous pouvez effectuer une saisine en ligne sur le site <https://www.conciliateursdefrance.fr/> pour communiquer au conciliateur les éléments du dossier avant le premier rendez-vous.



C.C.A.S.

Epicerie sociale

L'épicerie sociale sera ouverte le **mercredi 23 août** de 10 h 30 à 12 h et de 14 h à 15 h 30, le **jeudi 24 août** de 9 h à 10 h 30.



Soutien aux familles



Le C.C.A.S. peut accorder des aides en faveur des familles ou personnes en difficulté, aide cantine, accès épicerie sociale, aide financière, bons loisirs.....

Afin d'établir le dossier, vous devez présenter, pièce d'identité, livret de famille, les justificatifs de ressources (3 derniers bulletins de salaire, attestation CAF..), le dernier avis d'imposition et les justificatifs de charges (Loyer, emprunt, consommation énergie, assurances, mutuelle, impôt, prêt divers..)

Vous pouvez dès à présent convenir d'un RDV auprès du secrétariat du C.C.A.S., pour constituer votre dossier au 02 98 37 37 05.

Education, enfance, jeunesse

Relais Petite Enfance



Le service du relais est fermé jusqu'au **20 août**. Si besoin, voici les coordonnées des contacts possibles :

- Pour les questions concernant les assistantes maternelles (listes, agrément, etc...) CDAS de Bellevue au 02 98 47 08 09
- Pour les questions d'ordre législatif, contacter la DRDETS (Direction Départementale de l'Emploi et des solidarités)
- Tel : 08 06 00 01 26 <https://bretagne.dreets.gouv.fr/Le-service-des-Renseignements-en-droit-du-travail>
- Centre Pajemploi : 0806 807 253 (service gratuit ou www.pajemploi.urssaf.fr)
- Vous pouvez également envoyer un message électronique à relaispetiteenfance.guilers@mairie-guilers.fr. La responsable vous répondra à son retour.

Attention au 1er septembre le numéro du RPE change. Il faudra composer le 02 98 37 36 99 et non plus le 02 98 31 04 36.

Inscriptions scolaires

La campagne d'inscriptions scolaires des écoles publiques pour l'année 2023-2024 est en cours. Les formulaires d'inscriptions sont disponibles sur le site de la ville : www.mairie-guilers.fr. Dans un premier temps, il est demandé de compléter numériquement les formulaires scolaires et périscolaires et de les adresser par mail à periscolaire@mairie-guilers.fr accompagnés des pièces complémentaires demandées. Après étude du dossier, vous serez contactés par le service scolaire. Les familles ne disposant pas d'outils informatiques sont invitées à venir retirer un dossier papier en mairie. Une borne PAPI (Point d'Accès Public à Internet) est également à disposition à l'accueil.



Urbanisme/voirie

Avis d'enquête publique



Enquête publique portant sur une demande d'autorisation environnementale dans le cadre du projet de développement du réseau de transport en commun de Brest métropole « Mon réseau grandit »

Par arrêté préfectoral du 25 juillet 2023, a été prescrite l'ouverture d'une enquête publique portant sur la demande d'autorisation environnementale au titre de la loi sur l'eau déposée par Brest Métropole pour la réalisation d'une deuxième ligne de tramway (gare vers Cavale blanche), d'une ligne de bus à haut niveau de service (gare vers Lambézellec), la création de sept pôles multimodaux (PEM), la restructuration de deux pôles d'échange existant, le renforcement du réseau des pistes cyclables et l'extension de l'atelier de maintenance de tramways.

Cette enquête se déroulera du **mercredi 16 août** à 9 h au **jeudi 21 septembre 2023** à 18 h soit pendant une durée de 37 jours consécutifs.

Une commission d'enquête a été désignée par le tribunal administratif de Rennes : Mme Michelle TANGUY (présidente), M. Bruno BOUGUEN et M. François BOULLAND.

La commission d'enquête, représentée par un ou plusieurs de ses membres, se tiendra à la disposition du public pour recevoir ses observations et propositions écrites ou orales lors des **permanences** prévues dans les lieux, aux jours et heures suivants :

- Mairie de Brest centre : le 24/08/2023 de 9h30 à 12h, le 9/09/2023 de 9 h à 12 h.
- Mairie de quartier Bellevue : le 31/08/2023 de 9 h 30 à 12 h, le 12/09/2023 de 14 h à 17 h, le 21/09/2023 de 9 h à 12 h
- Mairie de quartier Lambézellec : le 16/08/2023 de 14 h à 17 h, le 8/09/2023 de 9 h à 12 h, le 12/09/2023 de 9 h à 12 h
- Mairie de Guilers : le 24/08/2023 de 14 h à 17 h
- Mairie de Plougastel-Daoulas : 31/08/2023 de 14 h à 17 h

Le dossier d'enquête publique, en version papier est consultable pendant toute la durée de l'enquête :

à l'Hôtel de Brest Métropole, siège de l'enquête, en mairies de Brest centre, Guilers, Plougastel-Daoulas ainsi que dans les mairies de quartier de Brest suivantes : Lambézellec et Bellevue, aux jours et heures habituels d'ouverture au public.

Le dossier d'enquête publique, en version numérique, est également disponible à la **préfecture du Finistère** à Quimper (42 boulevard Dupleix), via le portail internet des services de l'État (<https://www.finistere.gouv.fr/Publications/Publications-legales/Enquetes-publiques>), sur le site dédié à l'enquête accessible à cette adresse : <https://www.registre-numerique.fr/enquetepublique-monreseaugrandit>

Pendant la durée de l'enquête publique, le public peut consigner ses **observations et propositions** de la manière suivante dans les registres d'enquête prévus à cet effet à **l'Hôtel de Brest Métropole et en mairies de Brest centre, Guilers et Plougastel-Daoulas ainsi que dans les mairies de quartier de Brest suivantes : Lambézellec et Bellevue.**, par correspondance postale adressée à la présidente de la commission d'enquête à l'hôtel de Brest Métropole – 24 rue Coat Ar Gueven, 29200 BREST avec la mention « à l'attention de la présidente de la commission d'enquête », sur le registre dématérialisé sécurisé accessible depuis le lien suivant : <https://www.registre-numerique.fr/enquetepublique-monreseaugrandit> ou à partir du lien disponible sur le site internet des services de l'État dans le Finistère :

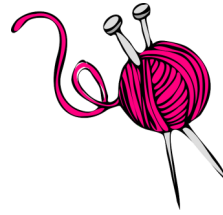
<https://www.finistere.gouv.fr/Publications/Publications-legales/Enquetes-publiques>, par courrier électronique transmis à l'attention de la présidente de la commission d'enquête à l'adresse suivante : enquetepublique-monreseaugrandit@mail.registre-numerique.fr, par observations écrites ou orales reçues par un membre de la commission d'enquête.



Guilthèque

Café tricot

Prochain rendez-vous, **jeudi 7 septembre** à 14 h 30 à la Guilthèque.



Etes-vous motivé(e) et disponible pour un goûter tricot ? Cette animation s'adresse à toutes les personnes qui aiment tricoter ou crocheter, les débutant(e)s comme les confirmé(e)s. Vous pourrez tricoter dans une ambiance conviviale. Venez avec votre ouvrage ou participez à un projet pour la médiathèque. C'est aussi l'occasion d'échanger des modèles, des astuces, de demander conseil et de papoter autour d'une boisson chaude. Gratuit, tous publics.

Nouveaux équipements

Depuis peu, avec votre abonnement, vous pouvez emprunter à la Guilthèque : liseuse, fabrique à histoires pour les enfants, appareil audio de relaxation pour les enfants, console et jeux Nintendo.



Ils sont réservables en ligne et sur simple demande à l'accueil. Attention, le prêt se fait uniquement pour un mois et ne peut être prolongé. Si vous êtes intéressés, renseignez-vous à l'accueil de la Guilthèque.

Vie associative

Penn Ar Slot

Penn Ar Slot, club de circuits routiers électriques reprend ses activités à partir du **25 août**.



Les membres vous attendent lors de la porte ouverte des **2 et 3 septembre** de 14 h à 17 h à la salle Joubin. Vous pourrez tester votre dextérité sur nos deux pistes de 15 mètres. A l'issue de cette porte ouverte, le club va commencer à faire des essais de tracés pour la future grande piste de 45 mètres. Ce sera également le moment de préparer le championnat de l'Ouest de circuit où le club a inscrit deux équipes.

Horaires d'ouverture : mardi de 20 h à 22 h, vendredi de 20 h à 22 h, samedi de 14 h à 16 h 30. Salle Joubin, 1 rue Saint Valentin.

Contact : penn-ar-slot@laposte.net

Vents du large

Les vents du large (chants de marins) recrutent des musiciens (tous instruments), des chanteurs (basses et ténors), des animateurs et des comédiens.

Contact [06 31 82 80 30](tel:0631828030) ou achjeanne@orange.fr



La CLE

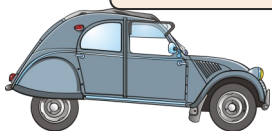
Aide aux devoirs



- Pré-inscription par mail à : lacleguilers@laposte.net
- Inscriptions définitives enregistrées le **mardi 5 septembre 2023**. Deux séances d'inscription programmées à 16 h 30 et à 19 h, salle Claudel sous la mairie de Guilers.

Vie associative (suite)

Le P'tit Rasso de Guilers



Exposition mensuelle de véhicules de collection et youngtimers, **dimanche 3 septembre** place de la Libération et à la Halle Baucina de 10 h à 12 h 30.

Le **3 septembre** prochain, pour le plaisir de toutes et tous, petits et grands, au programme de l'exposition mensuelle de véhicules de collection et youngtimers "retour de vacances, la rentrée!" et dans le cadre de " Guilers fête sa rentrée" et du forum des associations Guilériennes, nous avons invité l'association Penn Ar Slot à se joindre à nous sous la Halle Baucina ! Une belle façon de fêter le retour de vacances, et la rentrée !

Faire la course en miniature, ça vous tente ? L'association Penn Ar Slot, qui a tout récemment déménagé sur notre commune de Guilers, est présidée par Thierry DONNART. Lors de notre expo mensuelle, il vous proposera des démonstrations et des tests de pilotage en miniature sur une petite piste électrique installée pour l'occasion sous la Halle Baucina, avec un échantillon de véhicules miniatures ! L'après-midi, toutes celles et ceux qui le souhaitent pourront se rendre à leur porte ouverte à la salle Joubin pour mieux découvrir leur vrai grand circuit et leur association ! Entrée gratuite

Partage

L'Association Partage rouvre ses portes le **26 août** pour sa braderie de rentrée.

Centre socio-culturel L'Agora



Sorties familiales pendant les vacances d'été - Août

- **Mardi 22 août** rdv à 14 h : initiation au Tchoukball : découverte de ce sport collectif sans contact, prévoir son pique-nique, déplacement en fourgon, tarif : 1 € par personne.

- **Jeudi 24 août** rdv à 14 h : jeu de piste au château de Kervéatoux, prévoir son goûter, déplacement en fourgon, tarifs : 1 € jusqu'à 11 ans et 3 € à partir de 12 ans.

- **Mardi 29 août** à 10 h 30 : bricol' en famille 3-5 ans : les castagnettes de la savane, tarif : 2 € par enfant ; à 14 h 30 : bricol' en famille à partir de 6 ans : shaker box estival, tarif : 2 € par enfant.

- **Jeudi 31 août** rdv à 8 h 45 : Aquashow, prévoir son pique-nique, déplacement en car, tarifs : pour les adhérents ou les guilétiens : 6 € jusqu'à 12 ans et 10 € à partir de 13 ans/sinon 12 €/16 €.

- **Entre le 21 et 25 août**, jour à définir selon la météo : soirée astronomie : partez à la découverte des étoiles de notre système solaire avec Ludovic, prévoir son pique-nique, déplacement en fourgon, tarif : 1 € par personne.

Les sorties sont ouvertes à tous et sont sur inscription.

Contact : à l'accueil du centre socioculturel L'Agora
ou au 02 98 07 55 35

Société de chasse la Guilérienne

Battue aux renards sur le **samedi 26 août** de 9 h à 17 h 30.

Sport

Saint-Renan Guilers Handball



Les inscriptions sont encore possibles pour la saison 2023/2024 et nous recherchons tout particulièrement des jeunes filles nées en 2013 et 2014 afin de compléter notre collectif -11 Filles.

Contact : licence.srghb@gmail.com ou sur notre site internet www.srghb.fr.

Sport (suite)

ASG



Reprise des entraînements :
U10 et U11 : **samedi 26/08** à 10h30
U10F et U11F : **samedi 19/08** à 10h30
U12 et U13 : **mercredi 16/08** à 14h00
U12F et U13F : **samedi 19/08** à 10h30
U14F, U15F et U18F : **lundi 14/08** à 10h30

Vendredi 18/08 : Seniors A : match amical contre Locmaria

Samedi 19/08 : U18, U17, U16 U15 U14 : match amical

Inscriptions pour la saison 2023-2024 :

Pour les renouvellements ou pour une nouvelle inscription, tous les documents sont disponibles sur le site du club (www.asguilers.fr). Une séance d'inscription sera organisée le **samedi 2 septembre** de 9 h à 13 h au forum des associations (Espace Pagnol).

Vie commerciale

Aux Fleurs d'Andréa



"Andréa aime les infinies possibilités des fleurs et leurs parfaites imperfections".

Votre nouvelle Artisan Fleuriste a le plaisir de vous accueillir le **vendredi 25 août** à partir de 9 h 30 dans votre boutique "Aux Fleurs d'Andrea" située au 47 rue Charles de Gaulle.

Horaires :

- du mardi au jeudi de 9 h 30 à 12 h 30 et de 14 h à 19 h.
- vendredi et samedi de 9 h 30 à 12 h 30 et de 14 h à 19 h 30.
- dimanche de 9 h 30 à 12 h 30.

Contactez-nous au 02 98 02 20 64 ou à andrea@auxfleursdandrea.fr

Pressing des bleuets



Réouverture du magasin après congés le **mardi 22 août**.

Heures d'ouverture :

- du mardi au samedi de 8 h 15 à 12 h 15 et de 13 h 30 à 19 h.
- Fermé le lundi.

Les Vergers du Ponant

Pendant la période estivale, entre le **24 juillet** et le **20 août**, Les Vergers du Ponant de Guilers ne sera ouvert que le jeudi et le vendredi aux horaires habituels. Bel été ! Vous pouvez nous retrouver sur les marchés de Brest Lambazellec, Saint Renan, Daoulas et Lesneven.



Vie paroissiale

Ouverture de l'église du jeudi au dimanche inclus de 10 h à 17 h.

- Messe **jeudi** à 9 h 15 à Guilers.
- **Samedi 19 août** : messe à 18 h à Locmaria.
- **Dimanche 20 août** : messe à 10 h 30 à Plouzané.
- **Samedi 26 août** : messe à 18 h à Locmaria.
- **Dimanche 27 août** : messe à 10 h 30 à Plouzané.

