

Mairie : 16, rue Charles de Gaulle - 29820 GUILERS - Tél. : 02 98 37 37 37

Horaires d'ouverture de la mairie : du lundi au vendredi de 8 h 30 à 12 h 15 et 13 h 30 à 17 h 30. Samedi matin de 9 h à 12 h.

Service urbanisme : fermeture au public le mardi après-midi et le jeudi après-midi.

Horaires d'ouverture de la Guilthèque : ouverture les mercredis et vendredis de 10 h à 12 h 30 et de 14 h à 18 h, les jeudis de 10 h à 12 h 30 et de 14 h à 19 h, les samedis de 10 h à 18 h en continu.

## Agenda

### Vendredi 11 octobre

13 h 30 - Salle Jean de Florette - Tréteaux Chantants  
 20 h 30 - Complexe L.Ballard - ASG - Vétérans reçoit Gouesnou

### Samedi 12 octobre

11 h - Salle Claudel - F.N.A.C.A. - Assemblée générale  
 De 10 h à 12 h et de 14 h à 16 h - Boutik & P'ty Grenier -  
 Portes ouvertes

### Dimanche 13 octobre

15 h - Complexe L.Ballard - ASG - Séniors A reçoit Landéda

### Lundi 14 octobre

A partir de 9 h - Salle Ferré - Test Visuel dans le cadre  
 de la semaine bleue

### Mercredi 16 octobre

De 11 h à 12 h et de 14 h à 15 h 30 - Epicerie sociale

### Jeudi 17 octobre

De 9 h à 10 h 30 - Epicerie sociale  
 A partir de 14 h - Place de la Libération - Marché  
 18 h 30 - Agora - « Comment démarrer un jardin au naturel »

### Vendredi 18 octobre

14 h 30 - Hall de la Guilthèque - Café Discut' Autonomie  
 18 h 30 - Agora - Soirée jeux

[www.mairie-guilers.fr](http://www.mairie-guilers.fr)

### Courriel :

ville@mairie-guilers.fr  
 nouvelles@mairie-guilers.fr

**Vendredi 11 octobre**

**2019**

**n° 2111**

**MONSIEUR LE MAIRE, CONSEILLER DÉPARTEMENTAL,**  
 reçoit sur rendez-vous au 02 98 37 37 37.

### PERMANENCE DES ÉLUS

Samedi 12 octobre, de 10 h à 12 h en mairie  
 Thierry COLAS, Adjoint au Maire

## Etat civil

### Naissances :

CHEVERRY Calie - 85 rue Dumont D'Urville  
 BILLAT Warren - 35 rue Sophie Germain

### Décès :

TEYSSIER Guy - lieu-dit Feunteun Viler (66 ans)  
 CABELDUC Yvette - 35, place des petits pas (88 ans)

## Exposition

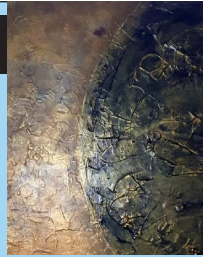
### Exposition de peinture

« Terra »

par Dominique PRIGENT « Dumé »

Jusqu'au 31 octobre

Visible aux heures d'ouverture de la Guilthèque.



## Pharmacie de garde

Toutes les nuits de la semaine  
 et tous les jours, de 12 h à 14 h.  
 Contactez le 32 37.

## Médecin de garde

Week-end du 12 octobre  
 faire le 15.

## Numéros utiles

Gendarmerie de Guilers : 02 98 07 44 68 (17)  
 SAMU : 15 / Pompiers : 18  
 Eau du Ponant : 02 29 00 78 78  
 Guilers Taxi : 02 98 07 69 48  
 Taxi Petton : 06 17 36 47 39



## Permanences

**Assistante sociale** : prendre rendez-vous au C.D.A.S. Territoire de  
 Bellevue, 13, place Napoléon III à Brest au 02 98 47 08 09.

**Mission locale** pour les jeunes de 16 à 25 ans, Place Napoléon III à  
 Brest 02 98 47 25 53.

**Puéricultrice** : permanences les lundis de 14h à 16h30 et les vendredis  
 de 9h à 11h30 au CDAS de Bellevue, 13, place Napoléon III à Brest.  
 Uniquement sur rdv au 02 98 47 08 09.

**ADMR Guilers-Bohars** : service d'aide à domicile, rue Abbé de l'Épée  
 à Guilers, 02 98 07 69 05. Permanences : lundi, mardi, jeudi : de 13 h 30  
 à 16 h 30.

Du 4 au 27 octobre 2019  
 au Fort de Penfeld  
 à Guilers

THÉÂTRE ÉQUESTRE ZINGARO  
**Ex Anima**  
 CONCEPTION BARTABAS



## Spectacle équestre

Jusqu'au 27 octobre  
 au Fort de Penfeld,

**Ex Anima**

de Bartabas et son Théâtre  
 équestre Zingaro

Billetterie : Le Quartz  
 A partir de 7 ans

## Festival de marionnettes

Du 23 au 26 octobre

**Les Mains en  
 l'Air**

Retrouvez le programme à  
 l'intérieur

**FESTIVAL  
 LES MAINS  
 EN L'AIR**



FESTIVAL DE  
 MARIONNETTES  
 DU 23 AU 26  
 OCTOBRE  
 2019  
 ESPACE MARCEL PAGNOL  
 SALLE AGORA  
 GUILERS  
 TOUT PUBLIC

## Infirmières / Sage-femme

**Mme Le Roux, Mme Quiviger, Mme Le Provost, Mme Fournier** :  
 06 08 24 37 65 - 5, rue St Valentin.

**Mme Amil, Mme Merdy, Mme Jacob (Guillou), Mme Ulliac, Mme  
 Paul, Mme Cabon** : 06 82 18 22 78 - 5, rue St Valentin.

**Mme Couard, Mme Favennec** : 02 98 36 41 58, **Mme Morlier (sage-  
 femme)** : 06 64 72 38 36 - 45, rue Charles de Gaulle.

## La mairie vous informe

### Stationnement Place de la libération

Les travaux du centre bourg touchent à leur fin. Il reste les aménagements paysagers à finaliser fin octobre début novembre. Nous vous rappelons que ces travaux d'embellissement du centre-bourg ont, entre autre, vocation à redonner à l'esplanade de la place de la Libération sa vocation piétonnière. Il est donc strictement interdit de stationner sur cette esplanade. Le stationnement est uniquement autorisé aux commerçants ambulants le jeudi, jour de marché ainsi que pour des manifestations dûment autorisées.

### Atelier « Comment démarrer un jardin au naturel »

**Jeudi 17 octobre**, dans le cadre du programme d'action régionale autour de la reconquête de la qualité de l'eau, Brest métropole vous propose un atelier « Comment démarrer un jardin au naturel » animé par la Maison du Bio une à 18 h 30 à l'Agora.

### Déclaration de rucher

Chaque année depuis le 1<sup>er</sup> janvier 2010, les apiculteurs doivent obligatoirement faire la déclaration de leur rucher et ce dès la première ruche. Le formulaire de déclaration (Cerfa n° 13995\*01) est disponible à l'accueil de la mairie ou sur <https://www.formulaires.modernisation.gouv.fr>.

*Loi n° 2009-967 du 3 août 2009 de programmation relative à la mise en œuvre du Grenelle de l'environnement - JO n° 0179 du 5 août 2009, p. 13031*

### Incivilité

Nous avons constaté de trop nombreux aboiements intempestifs de chiens dans l'agglomération. Il est demandé aux propriétaires de respecter le voisinage et de faire cesser toute nuisance sonore diurne ou nocturne intempestive.

### Contrôle sanitaire des eaux destinées à la consommation

Analyse laboratoire - Point de surveillance : bourg de Guilers

<b>Caractéristiques Organoleptiques</b>	Coloration	< 5mg/l Pt
	Odeur (0=r.a.s., sinon =1 cf. comm.)	0 qualit.
	Saveur (0=r.a.s., sinon =1 cf. comm.)	0 qualit.
	Turbidité néphélométrique NFU	0,26 NFU
<b>Equilibre Calco-Carbonique</b>	pH	8?1 unités pH
<b>Minéralisation</b>	Conductivité à 25°	376 µS/cm
<b>Oligo-Eléments Et Micropolluants M.</b>	Aluminium total µg/l	27 µg/l
<b>Paramètres Azotes et Phosphores</b>	Amonium (en NH4)	< 0,05 mg/l
	Nitrates (en NO3)	23 mg/l

Conclusion sanitaire : eau d'alimentation conforme aux normes en vigueur pour l'ensemble des paramètres mesurés.

### Broyage des déchets



Le prochain broyage des déchets verts sur la plateforme de Kérébars aura lieu les **lundi 14 et mardi 15 octobre**. Les opérations se termineront le mardi à midi. Les déchets verts seront évacués dès la fin du broyage. L'aire de dépôt pour les usagers sera donc fermée durant cette période.

### Conciliateur



Prochaine permanence du conciliateur de justice le **lundi 21 octobre** de 14 h à 17 h. M. QUINIOU reçoit **uniquement sur rendez-vous** pris à l'accueil de la mairie au 02 98 37 37 37.

### Dératisation

Prochain passage du dératiser le **vendredi 25 octobre, le matin**. Inscriptions à l'accueil de la mairie ou au 02 98 37 37 37.



## C.C.A.S

### Epicerie sociale



L'épicerie sociale sera ouverte le **mercredi 16 octobre** de 11 h à 12 h et de 14 h à 15 h 30 et le **jeudi 17 octobre** de 9 h à 10 h 30.

## Education / Enfance / Jeunesse

### Tréteaux chantants

La sélection des Tréteaux chantants se déroulera le **vendredi 11 octobre** à l'espace Pagnol. Il est demandé de faire attention au stationnement des véhicules afin d'éviter tout désagrément pour les utilisateurs de l'espace Pagnol. **Mardi 15 octobre** à 8 h 30 : vente des billets pour la finale des Tréteaux chantants le 26 novembre à l'Aréna. Tarif 5 € le billet, sur présentation d'un justificatif de domicile.

### Test visuel



Dans le cadre de la semaine bleue, **lundi 14 octobre** de 9 h à 17 h, les Mutuelles de Bretagne mettent en place une équipe mobile de prévention visuelle qui organise des sessions de dépistage auprès des personnes âgées souhaitant faire tester leur vue. En mairie ou à domicile sur demande. Sur inscription en mairie.

### Café Discut'

Dans le cadre de la semaine bleue, **vendredi 18 octobre** à 14 h dans le hall de la Guilthèque, la mairie, en partenariat avec Soliha, organise un café discut' sur le thème de l'autonomie. L'objectif est de sensibiliser les retraités via la prévention positive sur les comportements du bien vieillir afin de préserver au maximum leur autonomie au sein d'un logement sain, économe, sûr et confortable et de favoriser le partage en évoquant astuces et conseils et remise d'accessoires innovants.

## Education / Enfance / Jeunesse

### Menus de la cantine du 14 au 18 oct.

Lundi	Mardi
Soupe de pois cassés bio Œufs sauce tomate Quinoa bio Vache qui rit Orange bio	Pain bio Salade maïs (maïs, mâche, tomate) Rôti de veau V.O.F. Gratin dauphinois Pomme bio
Jeudi	Vendredi spécial halloween
Batavia bio, mimolette, ciboulette Brandade de poisson (colin, oignons, poireaux, persil, purées flocons) Yaourt nature bio sucre de canne	Queue de lézard en vinaigrette (concombre bio) Vers de terre à la sauce tomate accompagnés d'œil de bœuf (spaghettis et boulette bolognaise) Crotte de dinosaure au chocolat (éclair au chocolat)

## Urbanisme / Voirie

### Déclarations préalables de travaux :

- SACHET David, 180 Kerebars Huella, abri de jardin.
- PERRAMENT Pascal, Mezantellou, piscine.

### Demande de permis de construire modificatif :

- GUENA Marine, 200 rue Simone Veil, déplacement porte de service garage et fenêtre.



## Urbanisme / Voirie

### Tournée de voirie

L'équipe municipale, accompagnée des techniciens de Brest métropole, effectuera la visite annuelle de la voirie urbaine le **vendredi 15 novembre** et la visite annuelle de la voirie rurale le **vendredi 13 décembre**. Les personnes ayant des problèmes à signaler dans ce domaine sont invitées à les déclarer à l'accueil de la mairie au plus tard le **vendredi 8 novembre** pour la voirie urbaine et le **vendredi 6 décembre** pour la voirie rurale.

## Vie associative

### Les Flamboyants

#### Séjours Sports d'Hiver : Crest-Voland/Les Saisies 2020.

Tous nos séjours se déroulent sur le domaine « Espace Diamant ».  
Séjour familles/adultes : du samedi 1<sup>er</sup> février au samedi 8 février 2020 et du samedi 22 février au dimanche 1<sup>er</sup> mars 2020.  
Séjour enfants/ados : du samedi 22 février au dimanche 1<sup>er</sup> mars.  
La plaquette est disponible à l'Accueil de Loisirs. N'hésitez pas à venir vous renseigner, permanences le mercredi de 17 h à 18 h 30.

### Les Tchoupinous

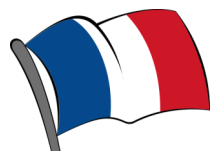
L'association Les Tchoupinous organise un vide grenier / foire puériculture le **dimanche 17 novembre**. Pour vous inscrire comme exposant veuillez contacter Mme Gourmelon au 06 37 60 37 41.



### Guilers Accueille

**Mardi 15 octobre** : patchwork, tricot, cartonnage, boîte à post-it.  
**Jedi 17 octobre** : marche, chiffres et lettres, jeux de société.  
Pensez à vous inscrire sur la liste pour le repas en commun du **jedi 7 novembre**. Pendant les vacances de la Toussaint du samedi 19 octobre au lundi 4 novembre, le club sera fermé.

### F.N.A.C.A.



Notre assemblée générale aura lieu le **12 octobre**. Distribution des cartes à 10 h dans la salle Claudel (sous la Mairie). Réunion à 11 h, suivie du pot de l'amitié. Un repas sera également servi à 12 h 30 (26 €). Les inscriptions seront à faire pour le 7 octobre.

### Partage

L'association Partage organise une porte ouverte le **samedi 12 octobre** dans ses locaux à la Boutik qui se situe sous la ludothèque et dans le local meubles P'ty Grenier rue St-Valentin de 10 h à 12 h et de 14 h à 16 h. Nous vous attendons. Le « parc à mettre » sera dans le hall de la mairie à partir du **14 octobre** pour le Noël de Partage.

### Ecole de Musique et de Danse de Guilers

#### La billetterie pour WITCH ! Comédie musicale est ouverte.

Rendez-vous samedi 19 octobre à 20 h et dimanche 20 octobre à 16 h à l'Agora. Witch, ça veut dire "sorcière" en anglais. Très librement inspiré de Macbeth de Shakespeare, "Witch!" est une comédie loufoque et déjantée dans le style comédie musicale mais d'un tout nouveau genre. Tout public. Ré-écriture théâtrale et direction de chœur : Viviane Marc. 35 chanteurs amateurs de Guilers et Plouzané accompagnés par le GONG, big band de l'EMDG et Clémence Schweyer au piano. Avec la participation des classes de danse de Virginie Le Gloahec de l'EMDG. Lumières : Guillaume Gatius. Durée : environ 2 h. Tarif : **6 à 10 €**. Billetterie à l'EMDG, Ecole de musique et danse de Guilers – 11 rue de Milizac, 29820 Guilers le Mardi, mercredi, jeudi ou samedi de 10h à 12h ou sur place.

Renseignements sur [www.emdg-guilers.org](http://www.emdg-guilers.org)

## Vie associative

### Centre socioculturel L'Agora

#### Sortie cinéma

L'Agora organise une sortie cinéma le **dimanche 20 octobre**. Séance de 16 h. Minibus et covoiturage. Tarif : 5 € sur inscription.

#### Pause parents

Atelier sur la thématique « à la découverte des textures et des matières » le **mardi 15 octobre** de 10 h à 12 h. Gratuit, sans inscription, accessible aux parents et grands-parents avec ou sans leur(s) enfant(s) âgé de 0 à 3 ans.

#### Cybercommune

**Mercredi 16 octobre** de 9 h 30 à 11 h : Chrono'Tic connaissez-vous vraiment votre clavier ? Conseils et pratique sur le clavier et le copier/coller pour être plus à l'aise face à l'écran. Sur Inscription : 10 € ou 5 € pour les adhérents.

**Samedi 19 octobre** de 14 h à 18 h : atelier objets connectés. Venez fabriquer une alarme qui détecte et vous notifie chaque ouverture de porte. Sur inscription, pour adulte et ados à partir de 13 ans. Tarif : 8 €.

#### Visite d'entreprise

**Jedi 17 octobre** visite du centre traitement textile de Bohars. Départ à 13 h 15 du centre socioculturel L'Agora, covoiturage et mini-bus, sur inscription, gratuit.

#### Sortie Ciné/Rencontre

Sortie Ciné/Rencontre au Cinéma Le Bretagne le **vendredi 18 octobre** : film L'Equipier en présence du réalisateur Philippe LIORET. Rendez-vous à 20 h 30 à L'Agora pour un covoiturage. 2,50€ par personne. Inscription obligatoire à L'Agora.

#### Soirées jeux

**Vendredi 18 octobre et mercredi 30 octobre** de 18 h 30 à 22 h, amusez-vous seul ou en famille et découvrez ou redécouvrez la ludothèque ! Possibilité d'apporter son pique-nique. Gratuit.

#### Sorties familiales

- **Mardi 22 octobre** à 10 h 30 : Bricol'en famille 3/5 ans, 2 € par enfant.
- **Jedi 24 octobre**, rdv à 13 h 30 : sortie à Menez Meur, déplacement en fourgon et covoiturage, tarif : 2 € par enfant / 5 € par adulte.
- **Vendredi 25 octobre**, rdv à 9 h 30 : sortie à l'Abbaye de Daoulas, exposition « Liberté, égalité, diversité », ateliers bonbons et carnet de voyage. 2 € par personne.
- **Mardi 29 octobre** à 10 h 30 : Bricol'en famille 3/5 ans, 2 € par enfant.
- **Mardi 29 octobre** à 14 h 30 : Bricol'en famille 6/9 ans, 2 € par enfant.

#### Halloween

En partenariat avec la Mairie de Guilers, viens fêter à l'Agora un monstrueux Halloween le **jedi 31 octobre** ! Au programme : de 13 h 30 à 17 h : animation maquillage, sculptures sur ballons, jeux, activités manuelles, bar à cocktails, photomaton ; à 17 h : projection du film "La légende de Manolo". Gratuit, sans inscription. Possibilité de venir déguisé !

#### Village de Noël

L'Agora recherche des bénévoles pour son village de Noël ! Si vous souhaitez vous transformer en petits lutins le temps d'un après-midi pour proposer aux familles des animations autour du conte, de la cuisine ou encore du bricolage, n'hésitez pas à passer à l'accueil de L'Agora pour plus de renseignement ou appelez au 02 98 07 55 35 !

**Renseignements à L'Agora : 02 98 07 55 35**

### Club Celtique - Art floral - Poterie

Les cours d'art floral "Bouquet d'Automne" auront lieu les **vendredis 11 et 18 octobre** à 14 h et 17 h salle Claudel sous la Mairie. Les adhérentes apporteront une assiette carrée, plate et transparente d'environ 24 cm ainsi que quelques feuilles d'automne. Le club fournit les feuilles de gallax, les roses, les callas et l'asparagus.

## Sport

### Intégrale Guiléienne - Pétanque

L'Assemblée générale annuelle se déroulera le **samedi 19 octobre** à partir de 10 h 30 au gymnase de Pen Ar C'hoat à Guilers.

**Dimanche 20 octobre** : l'équipe 1 Séniors évoluant en D2 va à Plabennec et joue l'équipe Coataudon à 14 h. L'équipe 2 évoluant en D4 va à Portsall et joue l'équipe locale à 14 h.

## Sport

### ASG



**Vendredi 11/10** : Vétérans reçoit Gouesnou à 20 h 30.

**Samedi 12/10** : U6 & U7 entraînement à 10 h à Guilers, U8 plateau à Guilers à 10 h, U9 plateau à l'ASB à 10 h, U6 à U9 Filles Plateau à 10 h à Guilers, U11A match à Plouarzel, U10A match à la Légion, U11B match à Milizac, U10B match au Bergot, U11F match à Plouarzel, U13F reçoit Bohars, U13A match à Quimper, U13B match à Plougouvelin, U12A match à Brélès, U12B reçoit Bohars 2, U12C reçoit Bohars 3, U15A reçoit GJ Folgoet Ploudaniel à 14 h, U15B reçoit St Renan 2 à 15 h 30, U14 reçoit ASB à 16 h, U17A match à Plounevez-lochrist contre GJ Kernic Lanhouarneau à 15 h 30, U18A match à Morlaix (STADE DE COATSERHO) à 15 h 30, U18B match à Ploudalmézeau à 15 h 30.

**Dimanche 13/10** : Loisirs reçoit Logonna à 10 h, Séniors A reçoit Landéda à 15 h, Séniors B repos. Séniors C reçoit St-Laurent 3 à 13 h.

*Le planning est susceptible d'évoluer, veuillez consulter le site de l'ASG : <http://www.asguilers.fr/>, et les convocations pour confirmation des horaires définitifs.*

### Saint-Renan Guilers Handball

**Samedi 12 octobre** : Saint Renan (salle de Kerzouar) : 10 h 30 : -13F1 contre Locmaria et Cote des légendes ; 13h30 : -11F Blanche contre Elorn et Locmaria ; 15h15 : -11G 1 contre Gouesnou ; 17h : -11G2 contre Lesneven et Locmaria. *Guilers (salle L. Ballard)* : 13h30 : -13G2 contre Plougouvest et HBC Pont de Buis ; 15h30 : -13G1 contre Landi Lampaul et HBC Drennecois ; 17h30 : -15G Dep2 contre PLCB ; 19h : SG3 contre HBC Pleyben ; 21h : SG2 contre Baie d'Armor. *Déplacements* : SF4 à 19h chez PLL ; SF3 à 19h chez PSM, SF2 à 21h15 chez Hand Aberiou ; SF1 à 19h45 chez Païmpol ; SG1 à 21h à Locmaria contre Elan sportif Redon ; -11 F Filou à 15h chez Locmaria ; -15F2 à 13h30 chez Plougouvelin ; -15G Reg1 à 14h chez Ri'Handster ; -18G Nation à 18h chez Pays de Vannes ; -18G Reg à 16h30 chez CPB

**Dimanche 13 octobre** : *Guilers (salle L. Ballard)* : 11h : SG5 contre Hermine Kernic ; 14h : -18G Dep1 contre Ergué Quimper ; 16 h : SG4 contre Locmaria. *Saint Renan (salle Kerzouar)* : 14h : -15 F1 contre Pays de Vannes ; 15h30 : -15F3 contre Hand Aberiou. *Déplacements* : -18F à 14h chez Hand Aberiou avec La Fleche.



### Amicale Laïque - Section Cyclo

**Dimanche 13 oct.**, circuit n°34 : G1 / G2 : départ 9 h, distance 67 km. G3 : départ 9 h, distance 63 km. Départ du complexe sportif Louis BALLARD.

### Iroise Athlétisme

#### Jogging

**Vendredi 11 oct.** à 18 h au local : fractionné (4x1500m ou 3x3000m)

**Dimanche 13 oct.** à 9 h 30 au parking cimetièrre : 2 circuits 11,5 et 15,5 km.

**Mercredi 16 oct.** au 18 h 05 : portail complexe ou 18 h 15 à Beg Avel Nevez.

Prévision **dimanche 20 oct.** : sortie sentier côtier

#### Marche Nordique

**Dimanche 13 oct.**, rendez-vous à 9 h 30 sur le parking de co-voiturage de Beg-Avel pour une séance sur Milizac. 2 distances au choix : 10 ou 12 km.

#### Athlétisme

Notre équipe féminine a terminé 4<sup>e</sup> Dimanche dernier lors du tour régional des Interclubs Jeunes de moins de 23 ans. Elle est qualifiée pour le championnat de France qui aura lieu le dimanche 20 octobre sur le stade de Saint-Renan.

#### Foulées du Diabète

**Lundi 14 oct.** à 20 h : réunion préparatoire à l'organisation des 10<sup>èmes</sup> Foulées du Diabète au local du club.

## Sport (suite)

### Tennis club

Journée Hommes **dimanche 13 octobre** : Saint Renan 1 / Guilers 1, Guilers 2 / Ploudalmézeau 19 h, Guilers 3 / Légion St Pierre 5 à 12 h, Landerneau 3 / Guilers 4, Guilers 5 / Carantec 2 à 15 h, Guilers 6 / Plabennec 5 à 16 h 30.



### Bleuets de Guilers

**Samedi 12 octobre** : à domicile : U9M plateau contre LBB, Plouzané et SR rdv à 11 h, U11M1 plateau contre Saint Marc, Sanquer et Lannilis rdv à 12 h, U13F1 pour Hennebont rdv à 14 h 45, U13F2 contre Plabennec 2 rdv à 13 h, U15M1 contre Saint Marc rdv à 16 h 15. *A l'extérieur* : U9F Plateau à Ploudalmézeau rdv à 11 h 30, U11F1 pour Landerneau (horaires à consulter à la salle), U11F2 plateau à Saint Laurent (horaires à consulter à la salle), U13M pour Landerneau 2 (horaires à consulter à la salle), U15F1 pour Saint Renan (horaires à consulter à la salle), U15M2 pour Milizac 2 rdv à 14 h, U17M pour PL Sanquer rdv à 15 h 45, Seniors Gars 1 pour Guipavas rdv à 19 h 30, Seniors Gars 2 pour Ergué Gabéric rdv à 17 h 15.

**Dimanche 13 octobre** : à domicile : Seniors Filles 1 contre BC Léonard rdv à 14 h 45, Seniors Filles 2 contre Ploudalmézeau rdv à 12 h 45.

POT de début de saison **dimanche 13 octobre** à 18 h après le match des Seniors Filles 1.



## Vie commerciale

### Entreprise RAUB

L'entreprise RAUB organise des portes ouvertes les **11, 12 et 14 octobre**. Venez visiter nos ateliers de fabrication. Route de Saint-Renan à Guilers.

## Vie politique

### IDEO

**Dimanche 13 octobre** à partir de 10 h dans la salle Claudel, Idéo vous propose une marche active sous forme de chasse aux mégots. Pour ce faire il vous faudra vous munir de gants et d'une bouteille vide pour stocker vos mégots. A l'issue de la marche une collation vous sera offerte.

## Vie paroissiale

**Samedi 12 octobre** : messe à St Pierre à 17 h 30, à Guilers à 18 h.

**Dimanche 13 octobre** : messe au Landais à 10 h, à Plouzané à 10 h 30, à Kerbonne à 11 h.

**Samedi 19 octobre** : messe à Locmaria à 18 h, à Recouvrance 17 h 30.

**Dimanche 20 octobre** : messe au Landais à 10 h, à Plouzané à 10 h 30, à Kerbonne à 11 h.



## Divers

### Perdus / trouvés

**Trouvé** : jeu de clés, gourmette, dauphin boucle d'oreille, hand spinner, montre, clé, lunettes, alliance, médaillon, clé, sac de vêtements.

**Perdus** : portefeuilles, lunettes enfant, chien, télécommande de grue, porte-monnaie, 2 clés avec porte-clés et clé USB.

*S'adresser à l'accueil de la mairie 02 98 37 37 37.*