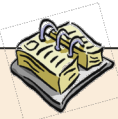


# Nouvelles de Guilers

Mairie : 16, rue Charles de Gaulle - 29820 GUILERS - Tél. : 02 98 37 37 37

Horaires d'ouverture de la mairie : du lundi au vendredi de 9 h à 12 h et de 14 h à 17 h. Fermé le samedi.

Horaires de la Guilthèque : le mercredi et le samedi : de 10 h à 12 h 30 et de 14 h à 18 h, le jeudi et le vendredi : de 10 h à 12 h 30.



## Agenda

**Mercredi 27 juillet**

De 10 h à 12 h et de 14 h à 15 h 30 - Epicerie sociale

**Jeudi 28 juillet**

De 9 h à 10 h 30 - Epicerie sociale

A partir de 14 h - Halle Baucina - Marché

[www.mairie-guilers.fr](http://www.mairie-guilers.fr)

**Courriel :**

[ville@mairie-guilers.fr](mailto:ville@mairie-guilers.fr)

[nouvelles@mairie-guilers.fr](mailto:nouvelles@mairie-guilers.fr)

**Vendredi 22 juillet**

**2022**

**n° 2264**



## SERVICES MUNICIPAUX Passage aux horaires d'été

**Guilthèque**

Jusqu'au samedi 27 août, la médiathèque sera ouverte le mercredi et le samedi de 10 h à 12 h 30 et de 14 h à 18 h, le jeudi et vendredi de 10 h à 12 h 30. Durée des prêts : 8 semaines

**Mairie**

Jusqu'au 19 août inclus, la mairie sera ouverte du lundi au vendredi de 9 h à 12 h et de 14 h à 17 h. Fermée le samedi.

**Complexe sportif Louis Ballard**

Jusqu'au 21 août inclus : ouverture de 8 h à 20 h.

A partir du 22 août : ouverture de 8 h à 23 h.

Pendant la période estivale, l'accès se fera par la rue Berthelot. Les portails des rues de la Source et Didier Daurat seront fermés.

## Fermeture exceptionnelle de la mairie



En raison de travaux de mise aux normes électriques, la mairie sera **exceptionnellement fermée les 1<sup>er</sup> et 2 août prochains**. Les services administratifs ne seront pas joignables ni par téléphone ni par mail. Veuillez-nous excuser pour la gêne occasionnée.

## Les évènements à ne pas rater

**Jusqu' au 27 août / Guilthèque / Gratuit**  
Exposition du collectif « Arts de Bretagne »

Treize artistes professionnels bretons, peintres et sculpteurs, exposeront leurs œuvres à la Guilthèque. Ils ont sélectionné pour vous un mélange d'œuvres aux techniques diverses et variées. L'association Collectif Arts de Bretagne réunit des artistes professionnels issus et reconnus dans les différents départements de la Bretagne. Leurs objectifs sont de diffuser et promouvoir les expressions artistiques contemporaines de Bretagne, de faciliter les échanges entre artistes et de créer des événements culturels.



## Parutions des Nouvelles de Guilers pendant l'été

Les prochaines Nouvelles de Guilers paraîtront les 5, 19 et 26 août.



## Infirmières / Sage-femme / Médecins

**Infirmières / Sage-femme :**

Mme Le Roux, Mme Quiviger, Mme Le Provost, Mme Fournier : 06 08 24 37 65 - 5, rue St Valentin.

Mme Amil, Mme Merdy, Mme Jacob, Mme Ulliac, Mme Cabon, Mme Trompf : 06 82 18 22 78 - 5, rue St Valentin.

Mme Couard, Mme Favennec : 02 98 36 41 58, Mme Morlier (sage-femme) : 06 64 72 38 36 - 45, rue Charles de Gaulle.

**Médecins généralistes :**

M. Augustin : 40 ter, rue Charles de Gaulle 02 98 07 62 08

Cabinet médical : 5, rue St Valentin 02 98 07 54 20

## Pharmacie de garde

Toutes les nuits de la semaine et tous les jours, de 12 h à 14 h.  
Contactez le 32 37.

## Médecin de garde

Week-end du 23 juillet faire  
le 15.

## COVID 19 - Restons vigilants



Face au rebond de l'épidémie de Covid - 19 en Bretagne, le préfet du Finistère appelle à une vigilance renforcée, sur le maintien des gestes barrières et la protection des populations les plus fragiles.

**Port du masque**

Le port du masque dans les **transports en commun** est fortement recommandé pour toutes les personnes. Il est également conseillé aux **personnes qui présentent le risque de développer une forme grave de la maladie** de porter un masque. Cette recommandation s'applique également à toute la population **en cas d'exposition à des risques de contamination** notamment en cas de contacts prolongés dans des lieux à forte densité de population.

**Vaccination**

Les personnes les plus vulnérables (personnes immunodéprimées sur avis médical, les plus de 60 ans six mois après le premier rappel, et les personnes de plus de 80 ans trois mois après le premier rappel) sont invitées à mettre à jour leur rappel.

**Isolement**

Enfin, en cas d'infection, il est nécessaire de respecter les mesures d'isolement ainsi que de surveiller sa santé pour prévenir une potentielle aggravation des symptômes. Des traitements sont disponibles, demandez conseil à votre médecin.

## La mairie vous informe

### Etat civil

#### Naissances

DENIS THEODEN Chloé, DENIS THEODEN Melissa, POTIN Anna, MENS Mathéo, TOUARIN Iris, CARN Théo

#### Mariages

LOISEAU Estelle & THIBOUVILLE Keveen  
MAGUEUR Lauriane & OMNES Ludovic  
DELVILLE Oriane & BRUN Yannick  
LAOT Amandine & BOZEC Julien

#### Décès

BOSSEUR Annick (89 ans), BERTHOU Germaine (97 ans), LE COAT Marie-Thérèse (85 ans)

### Exposition - Sport à Guilers

Jusqu'au **30 août**, venez découvrir, place de la Libération, les œuvres des élèves de 4<sup>ème</sup> et de 3<sup>ème</sup> de l'atelier dessin du collège de Croas ar Pennoc.

Ces peintures sont le fruit d'un travail mené depuis de longs mois avec leur professeur d'arts plastiques, Christian Bacquet, formé à l'ENSAAMA (École Nationale Supérieure des Arts Appliqués et des Métiers d'Art). Après avoir enchaîné les séances de dessins d'observation, où chacun posait et dessinait à tour de rôle, les jeunes joueurs des Albatros sont venus poser pour eux. A partir du mois d'avril, après s'être entraînés au musée des beaux-arts, ils ont complété leurs premières œuvres par une série de dessins représentant le hockey sur glace et le para-hockey pour l'exposition HHH (Hockey Handi-Hockey) inaugurée à la mairie de Guilers en juin. La réalisation de l'ensemble de ces travaux a été suivie de près par les élus de la Ville de Guilers et notamment par Matthieu SEITE, adjoint au sport, et Thierry COLAS, adjoint à la culture. Face à la qualité du rendu et l'implication des jeunes, la municipalité a décidé de leur confier la réalisation des 20 panneaux grands formats aujourd'hui exposés au cœur du centre-ville jusqu'au 30 août 2022.



### Autorisation de sortie du territoire des mineurs

Il vous est possible de télécharger le formulaire CERFA n°15646\*01 pour l'autorisation de sortie du territoire d'un mineur sur le site [www.service-public.fr](http://www.service-public.fr).

Le mineur voyagera muni de ce document et d'une copie de la pièce d'identité du titulaire de l'autorité parentale.

Il n'est pas nécessaire de prévoir un passage en mairie.

### Jeux de l'été

Pendant l'été, la Ville de Guilers vous propose des mini-jeux. Rendez-vous tous les mercredis sur la page Facebook de la Ville.

<https://www.facebook.com/VilledeGuilers/>



## La mairie vous informe (suite)

### Sécheresse - Vigilance et appel à la sobriété des usages de l'eau



Le département du Finistère est placé en état de vigilance sécheresse. Le territoire du Schéma d'Aménagement et de Gestion de l'Eau du Bas-Léon, malgré ses rivières aux débits généralement soutenus en été, est lui aussi marqué par un très fort déficit de pluie depuis la fin 2021. Les niveaux des eaux

souterraines et des débits de rivière sont donc bien inférieurs aux moyennes enregistrées habituellement en juin.

Dans ce contexte, les élus représentant les collectivités productrices et distributrices de l'eau potable sur le Bas-Léon se sont accordés sur la nécessité d'en appeler à la responsabilité de tous les usagers d'utiliser l'eau de manière économe et raisonnée.

Chacun, particulier, industriel, collectivité, exploitant agricole, est invité à réduire de manière volontaire sa consommation en eau, en particulier sur ses usages non prioritaires comme le lavage des bâtiments et des voiries, l'arrosage des pelouses, des espaces verts et terrains de sport, le lavage des véhicules ou le remplissage des piscines privées...

### Conciliateur de justice



Prochaine permanence du conciliateur de justice le **lundi 2 août** de 9 h à 12 h, sur RDV à l'accueil de la Mairie ou au 02 98 37 37 37.

### Dératisation

Pour toute intervention du dératiser, merci de vous inscrire à l'accueil de la mairie en téléphonant au 02 98 37 37 37.



### Règles sur le bruit



Les travaux de bricolage ou de jardinage susceptibles de provoquer une gêne pour le voisinage en raison de leur intensité sonore ne peuvent être effectués que les jours ouvrables de 8 h 30 à 19 h 30, les samedis de 9 h à 19 h et les dimanches et jours fériés de 10 h à 12 h.

### Permanences

**Assistante sociale** : prendre rendez-vous au C.D.A.S. Territoire de Bellevue, 13, place Napoléon III à Brest au 02 98 47 08 09.

**Mission locale** pour les jeunes de 16 à 25 ans, Place Napoléon III à Brest 02 98 47 25 53.

**Puéricultrice** : permanences les lundis de 14 h à 16 h 30 et les vendredis de 9 h à 11 h 30 au CDAS de Bellevue, 13, place Napoléon III à Brest. Uniquement sur rdv au 02 98 47 08 09.

**ADMR Guilers-Bohars** : service d'aide à domicile, 53, rue Charles de Gaulle à Guilers, 02 98 07 69 05. Permanences : lundi, mardi, jeudi : de 13 h 30 à 16 h 30.

### Numéros utiles

**Gendarmerie de Guilers** : 02 98 07 44 68 (17) / **SAMU** : 15 / **Pompiers** : 18 / **Eau du Ponant** : 02 29 00 78 78 / **Taxi Guilers Enzo** : 06 81 14 18 19 / **Taxi Laurent** : 06 74 22 91 88



### C.C.A.S.

### Epicerie sociale

L'épicerie sociale sera ouverte le **mercredi 27 juillet** de 10 h à 12 h et de 14 h à 15 h 30 et le **jeudi 28 juillet** de 9 h à 10 h 30.



### Suivez l'actualité de la Ville de Guilers sur Facebook

Scannez le QR code et abonnez-vous à la page Ville de Guilers



## Education / Enfance / Jeunesse

### Relais Petite Enfance

Le service de relais est fermé jusqu'au **19 août**. Pendant cette absence, si besoin, voici les coordonnées des contacts possibles :

- Pour les questions concernant les assistantes maternelles (listes, agrément, etc...) contactez le C.D.A.S. de Bellevue au 02 98 47 08 09.

Pour les questions d'ordre législatif, contactez la D.D.E.T.S. (Direction Départementale de l'Emploi, du Travail et des solidarités) au 0806 000 126 ou par mail à [ddetsrenseignements@finistere.gouv.fr](mailto:ddetsrenseignements@finistere.gouv.fr)

- Centre Pajemploi au 0 806 807 253 ou [www.pajemploi.urssaf.fr](http://www.pajemploi.urssaf.fr)

Vous pouvez également laisser un message par courriel à [relaispetiteenfance.guilers@mairie-guilers.fr](mailto:relaispetiteenfance.guilers@mairie-guilers.fr) Elisabeth Margé, animatrice du relais, en prendra connaissance à son retour.



## Vie associative

### Centre socio-culturel L'Agora

#### Recherche animateur(trice) bénévole

Le CSC L'Agora recherche pour la **rentrée 2022/2023** un animateur ou une animatrice bénévole pour animer un atelier dessin/arts plastiques pour les enfants et adolescents le mercredi après-midi.

#### Fermeture

Le centre socioculturel L'Agora et la ludothèque Yakajouer sont fermés tous les **samedis** pendant l'été, **jusqu'au 20 août**. Période de fermeture estivale : **du 25 juillet au 15 août**.

#### Sorties ouvertes à tous pendant l'été

**Mardi 23 août** : chasse au trésor Roc'h Gozh aux dunes de Keremma. Rdv à L'Agora à 10 h. Déplacement en minibus et covoiturage. Prévoir son pique-nique. Tarifs : 2 € par personne.

**Mercredi 24 août** : Bricol'en famille 3/5 ans à 10 h 30 et Bricol'en famille 6/9 ans à 14 h 30. Tarif : 2 € par enfant.

**Jeudi 25 août** : sortie à l'Aven Parc. Rdv à 9 h 15 à L'Agora. Déplacement en car. Prévoir son pique-nique. Tarifs selon quotient familial, de 3,60 € à 7,20 € pour les - de 8 ans / de 6 € à 12 € (pensez à vous munir de votre avis d'imposition 2021, sur les revenus 2020).

Pour toutes ces activités, l'inscription est obligatoire à l'accueil ou au 02 98 07 55 35, y compris pour l'observation des étoiles afin de vous communiquer la date et l'horaire. Nous vous recommandons d'apporter de la crème solaire, une casquette et un change si nécessaire.

**Renseignements et inscriptions à l'accueil de L'Agora, au 02 98 07 55 35 ou par mail [agora@guilers.org](mailto:agora@guilers.org)**

## Vie paroissiale

- **Samedi 23 juillet** : messe à 18 h à Guilers.
- **Dimanche 24 juillet** : messe à 10h30 à Plouzané.
- **Samedi 30 juillet** : messe à 18h à Locmaria.
- **Dimanche 31 juillet** : messe à 10h30 à Plouzané.



## Divers

### Trouvés / Perdus

**Perdus** : enceinte JBL grise flip essentiel, jeu de clé grandes clés, porte-monnaie + carte handicapé, trousseau de clés avec porte-clés marqué « La poste », deux clés porte-clés « nous sommes l'olympique lyonnais », doudou lapin, porte feuille rouge avec tous papiers.

**Trouvés** : carte bancaire, sac à dos Adidas bleu, deux clés avec une chouette, montre rose et blanche CODHOR.

**S'adresser à l'accueil de la mairie 02 98 37 37 37.**

**Animaux en fourrière** : la liste des animaux en fourrière est consultable sur le site internet de Brest Métropole.

## Sport

### ASG

#### Reprise des entraînements

U10 et U11 : **22/08** de 13 h 30 à 15 h, U10F et U11F : **22/08** de 15 h 30 à 17 h, U12 et U13 : **22/08** de 15 h 30 à 17 h, U12F et U13F : **22/08** de 15 h 30 à 17 h, U14 et U15 : **08/08** de 10 h à 12 h, U14F et U15F : **22/08** de 15 h 30 à 17 h, U16 et U17 : **08/08** de 17 h à 19 h, U18 et séniors : **27/07** de 19 h 15 à 20 h 45

Les programmes de reprise sont sur le site du club.

#### Inscriptions pour la saison 2022-2023

Pour les renouvellements ou pour une nouvelle inscription, tous les documents sont disponibles sur le site du club ([www.asguilers.fr](http://www.asguilers.fr)).

Une séance d'inscription sera organisée le samedi 3 septembre de 9 h à 13 h au forum des associations (Espace Pagnol).



### Bleuets de Guilers

Service civique : l'association est à la recherche d'un jeune âgé de 18 à 25 ans qui souhaiterait effectuer une mission de volontaire en service civique (24h/semaine de octobre à mai).

Plus d'informations sur notre site internet : <https://bleuets-de-guilers.fr>



## Vie commerciale

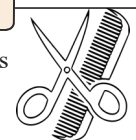
### Boulangerie Yannou

La boulangerie YANNOU prend ses congés d'été du **lundi 25 juillet au lundi 15 août inclus**. Bonnes vacances à tous.

### Nancy B

Le salon Nancy B sera fermé pour congés annuels du **1<sup>er</sup> au 14 août**.

Pensez à prendre rendez-vous au 02 98 07 65 89.



### Ecole de crêpiers Blé Noir

Pour ce mois de juillet, au programme :

**Samedi 23 juillet** de 10 h à 17 h : atelier découverte 1 journée

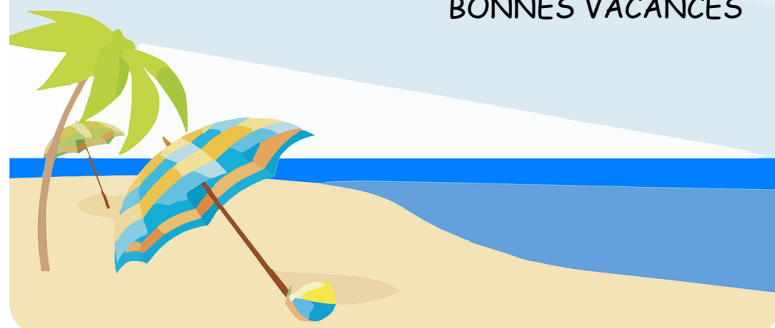
**Samedi 30 juillet** de 9 h à 12 h : atelier pliages et garnitures 3 h

**Samedi 30 juillet** de 14 h à 18 h : atelier découverte 4 h

Nous vous rappelons que pour un groupe à partir de 6 personnes, nous pouvons proposer des ateliers découverte de 2 h 30, 3 h ou 4 h, 1 journée sur d'autres créneaux (jours et horaires qui vous conviennent : en journée, en soirée). Nous vous souhaitons un très bel été !



## BONNES VACANCES



SAMEDI 3 SEPTEMBRE 2022



# GUILERS FÊTE SA RENTRÉE

**À PARTIR DE 15H**  
JEUX EN BOIS,  
ANIMATIONS DE RUE  
ET FANFARE

**DE 18H30 À 22H30**  
LE BAL FLOCH

**22H30** FEU D'ARTIFICE

TOUT SE PASSE PLACE DE LA LIBÉRATION  
**OUVERT À TOUS ET GRATUIT**

**RESTAURATION** POSSIBLE SUR PLACE À PARTIR DE 18H30  
ATELIERS BLÉ NOIR ET FOOD TRUCK

TABLES ET CHAISES À DISPOSITION SUR LA PLACE



Ville de  
**Guilers**