

# Nouvelles de Guilers

Mairie : 16, rue Charles de Gaulle - 29820 GUILERS - Tél. : 02 98 37 37 37

Horaires d'ouverture de la mairie : du lundi au vendredi de 8 h 30 à 12 h 15 et de 13 h 30 à 17 h 30 et le samedi matin de 9 h à 12 h.

Horaires de la Guilthèque : le mercredi : de 10 h à 12 h 30 et de 14 h à 18 h, le jeudi : de 10 h à 12 h 30 et de 14 h à 18 h 30, le vendredi : 10 h à 12 h 30 et de 14 h à 18 h 30, le samedi : de 10 h à 12 h 30 et de 14 h à 18 h.



## Agenda

### Samedi 30 avril

15 h - Guilthèque - Concert « Quand la musique donne avec les Jamasics »

20 h - Espace Pagnol - ASG - Loto du club

### Mercredi 4 mai

De 10 h 30 à 12 h et de 14 h à 15 h 30 - Epicerie sociale

### Jeudi 5 mai

De 9 h à 10 h 30 - Epicerie sociale

A partir de 14 h - Halle Bauцина - Marché

17 h - Place de la Libération - Marché survitaminé avec « Dizzi », Jonglage et cirque - Saison culturelle

### Vendredi 6 mai

18 h 30 - Agora - Assemblée générale

[www.mairie-guilers.fr](http://www.mairie-guilers.fr)

**Courriel :**

[ville@mairie-guilers.fr](mailto:ville@mairie-guilers.fr)  
[nouvelles@mairie-guilers.fr](mailto:nouvelles@mairie-guilers.fr)

**Vendredi 29 avril**

**2022**  
**n° 2253**

### MONSIEUR LE MAIRE, CONSEILLER DÉPARTEMENTAL,

reçoit sur rendez-vous au 02 98 37 37 37.

### PERMANENCE DES ÉLUS

*Samedi 30 avril de 10 h à 12 h en mairie*

Gilbert QUENTEL, Adjoint au Maire

## Les évènements à ne pas rater

### Samedi 30 avril à 15 h à la Guilthèque



### Quand la musique donne avec les Jamasics

Pour leur traditionnelle avant-première, les Jamasics feront résonner les chansons de Jean-Jacques Goldman à la médiathèque. Concert gratuit et ouvert à tous.

### Jeudi 5 mai à 17 h / Place de la Libération



### Les marchés survitaminés

Rendez-vous avec Dizzi (jonglage & art du cirque)

Retrouvez le programme complet en pages intérieures.

### Vendredi 13 mai à 20 h 30 - Salle Agora - Gratuit

### Travelling.A.

### Les rencontres cinés à Guilers

Pour sa troisième séance, Travelling.A. vous propose le film

« **La maison du diable** » de Robert Wise.



Un groupe de personnes réuni dans un vieux manoir réputé hanté pour des expériences de parapsychologie. Un classique du cinéma d'épouvante des années 60 avec Julie Harris et Claire Bloom.

## Permanences

**Assistante sociale** : prendre rendez-vous au C.D.A.S. Territoire de Bellevue, 13, place Napoléon III à Brest au 02 98 47 08 09.

**Mission locale** pour les jeunes de 16 à 25 ans, Place Napoléon III à Brest 02 98 47 25 53.

**Puéricultrice** : permanences les lundis de 14 h à 16 h 30 et les vendredis de 9 h à 11 h 30 au CDAS de Bellevue, 13, place Napoléon III à Brest. Uniquement sur rdv au 02 98 47 08 09.

**ADMR Guilers-Bohars** : service d'aide à domicile, 53, rue Charles de Gaulle à Guilers, 02 98 07 69 05. Permanences : lundi, mardi, jeudi : de 13 h 30 à 16 h 30.

### Nouvelle collecte en faveur du peuple Ukrainien



Le Centre Communal d'Action Sociale (C.C.A.S.) de Guilers s'associe à nouveau à l'association Iroise Ukraine pour apporter son soutien au peuple Ukrainien et principalement aux enfants et aux femmes réfugiés.

Afin de les reconforter et de les aider lors de leur arrivée à la frontière polonaise/ukrainienne, le C.C.A.S. recherche des briquettes de lait chocolat/fraise, de jus de fruit et petites cannettes de coca-cola, madeleines et gâteaux en sachet individuel, petits sachets de bonbons, gourdes de compotes, protections féminines et lingettes, brosses à dents et dentifrice, shampoings bébé, crèmes visage et sticks à lèvres. Ces produits sont à déposer au plus tard pour le 20 mai, à l'accueil de la mairie dans les caisses prévues à cet effet.



Prochain don du sang le **vendredi 13 mai à partir de 14 h 30**. Plus de renseignements en pages intérieures.

## Infirmières / Sage-femme / Médecins

### Infirmières / Sage-femme :

Mme Le Roux, Mme Quiviger, Mme Le Provost, Mme Fournier : 06 08 24 37 65 - 5, rue St Valentin.

Mme Amil, Mme Merdy, Mme Jacob, Mme Ulliac, Mme Cabon, Mme Trompf : 06 82 18 22 78 - 5, rue St Valentin.

Mme Couard, Mme Favennec : 02 98 36 41 58, Mme Morlier (sage-femme) : 06 64 72 38 36 - 45, rue Charles de Gaulle.

### Médecins généralistes :

M. Augustin : 40 ter, rue Charles de Gaulle 02 98 07 62 08

Cabinet médical : 5, rue St Valentin 02 98 07 54 20

## Numéros utiles

Gendarmerie de Guilers : 02 98 07 44 68 (17) / SAMU : 15 / Pompiers : 18 / Eau du Ponant : 02 29 00 78 78 / Taxi Guilers Enzo : 06 81 14 18 19 / Taxi Laurent : 06 74 22 91 88



## Pharmacie de garde

Toutes les nuits de la semaine et tous les jours, de 12 h à 14 h. Contactez le 32 37.

## Médecin de garde

Week-end du 30 avril faire le 15.

# La mairie vous informe

## Résultat du second tour des élections présidentielles à Guilers

### Guilers (069)

	Bureau 1	Bureau 2	Bureau 3	Bureau 4	Bureau 5	Bureau 6	Bureau 7	Bureau 8				
Inscrits	716	827	600	767	853	894	957	907	6 521	% Inscrits		
Abstentions	165	171	146	222	171	189	171	172	1 407	21,58%		
Votants	551	656	454	545	682	705	786	735	5 114	78,42%	% Votants	
Blancs	39	56	29	32	41	47	64	58	366	5,61%	7,16%	
Nuls	9	15	4	14	14	11	10	15	92	1,41%	1,80%	
Exprimés	503	585	421	499	627	647	712	662	4 656	71,40%	91,04%	
											% Exprimés	
3	<b>Emmanuel MACRON</b>								3 106	47,63%	60,74%	66,71%
5	<b>Marine LE PEN</b>								1 550	23,77%	30,31%	33,29%
	503	585	421	499	627	647	712	662	4 656			

### Terrain de football synthétique

Il est rappelé que l'accès au terrain de football synthétique est strictement interdit en dehors des périodes d'entraînements et des matchs.



### Conciliateur de justice



Prochaine permanence du conciliateur de justice le **lundi 2 mai** de 9 h à 12 h, sur RDV à l'accueil de la Mairie ou au 02 98 37 37 37.

### Don du sang

La collecte se déroulera le **vendredi 13 mai** dans la salle Gauguin (sous la mairie), de 14 h 30 à 19 h. Vous pouvez dès à présent prendre un rendez-vous en ligne sur le site <https://dondesang.efs.sante.fr/>.



Don de Sang, maintenant c'est urgent, les réserves sont faibles ! Venez nombreux !

### Dératisation

Pour toute intervention du dératiser, merci de vous inscrire à l'accueil de la mairie en téléphonant au 02 98 37 37 37.



### C.C.A.S.

### Mutuelle communale

Dans un souci d'accompagner socialement les Guilériens, la municipalité a engagé une réflexion, dès le début du mandat, sur la mise en place d'une mutuelle communale.

Le choix du C.C.A.S. s'est porté sur 2 mutuelles : AXA et Nuoma.  
Plus d'informations : Mutuelle AXA : Mme MACKINTOSH Françoise : 06 42 23 19 71 ; Mutuelle NUOMA : Mme DANGE Belinda : 0 805 037 110.

### Inscription liste électorale

Vous avez jusqu'au **6 mai** pour vous inscrire sur les listes électorales afin de voter pour les élections législatives des **12 et 19 juin**. Les inscriptions déposées après cette date ne seront pas prises en compte pour ce scrutin.

### Règles sur le bruit

Les travaux de bricolage ou de jardinage susceptibles de provoquer une gêne pour le voisinage en raison de leur intensité sonore ne peuvent être effectués que les jours ouvrables de 8 h 30 à 19 h 30, les samedis de 9 h à 19 h et les dimanches et jours fériés de 10 h à 12 h.

### Broyage de déchets verts

Le prochain broyage des déchets verts sur la plateforme de Kérébars aura lieu le **lundi 9 mai**. Les opérations se termineront le **mardi 10 mai** toute la journée. Les déchets verts seront évacués dès la fin du broyage. L'aire de dépôt pour les usagers sera donc fermée durant cette période.



### Démarchage - Chaîne de l'espoir

La Chaîne de l'Espoir est une association française de solidarité internationale reconnue d'utilité publique qui vient en aide aux enfants démunis. Cette association entreprendra une campagne de sensibilisation en porte à porte sur la commune du **2 au 28 mai**, du lundi au samedi de 10 h à 20 h. L'équipe sera identifiable par un badge et des vêtements aux couleurs de l'association. Cette campagne a pour objectif de trouver de nouvelles adhésions mais il n'y aura en aucun cas de collectes de fonds auprès des personnes. Si vous avez un doute sur votre interlocuteur, n'hésitez pas à vérifier auprès de l'association.

### Vente de muguet du 1<sup>er</sup> mai

Il est rappelé que la vente du muguet ne peut se pratiquer qu'à plus de 50 mètres d'un fleuriste. A défaut, un procès-verbal pourra être dressé.

### Epicerie sociale

L'épicerie sociale sera ouverte le **mercredi 4 mai** de 10 h 30 à 12 h et le **jeudi 5 mai** de 9 h à 10 h 30.



### Education / Enfance / Jeunesse

#### Menus de la cantine du 2 au 6 mai

Lundi	Mardi
Œufs mayonnaise Parmentier de légumes** : purée, lait, ail, herbes de Provence, passata, carottes, épinards, oignons, navet Cantal AOP & banane	Pain* & cervelas (VOF) vinaigrette Aiguillettes de poulet** (VOF Label Rouge) à la crème & haricots verts Petits suisses aux fruits
Jeudi	Vendredi
Salade niçoise Steak haché (VOF) & salsifis à l'ail Crème onctueuse vanille**	Salade de Montboissié rouge Dos de colin sauce citron & mélange 4 céréales ** Compote pommes-fraises *

\* : bio / \*\* : un ou plusieurs produits sont issus de l'agriculture biologique AOC : Appellation d'Origine Contrôlée / VOF : Viande d'Origine France BBC : Bleu Blanc Cœur / # : Pêche durable

## Urbanisme / Voirie

### Plan local d'urbanisme

#### Ouverture d'une concertation préalable

Comme chaque année, une procédure de modification est engagée sur le plan local d'urbanisme de Brest métropole, afin de l'adapter et accompagner le développement du territoire. Dans ce cadre, une concertation préalable est ouverte jusqu'au **5 mai**. Pour découvrir le projet et participer, rendez-vous à l'hôtel de métropole (consultation des documents papiers), ou sur [www.jeparticipe.brest.fr](http://www.jeparticipe.brest.fr).

Conduite avant de définir le projet de modification du PLU dans ses caractéristiques essentielles, la concertation préalable a pour but de permettre aux habitants de la métropole de prendre connaissance des évolutions qu'il est envisagé d'apporter au PLU, et le cas échéant de formuler ses observations ou propositions sur ces évolutions, permettant d'enrichir le projet. Pendant toute la durée de la concertation, un dossier de présentation et d'information précisant les objectifs poursuivis par la modification du PLU sera tenu à la disposition du public. Pour participer à la concertation, chacun pourra communiquer ses observations : sur le registre dématérialisé ouvert sur le site internet [www.jeparticipe.brest.fr](http://www.jeparticipe.brest.fr), sur le registre tenu à la disposition du public à l'hôtel de métropole, par voie postale à l'adresse suivante : Brest métropole – Direction des dynamiques urbaines - 24, rue Coat ar Guéven – CS73826 – 29238 Brest cedex 2 ou par messagerie électronique à l'adresse suivante : [plan-local-urbanisme@brest-metropole.fr](mailto:plan-local-urbanisme@brest-metropole.fr).

Plus d'informations sur le site internet de la ville : [ville@mairie-guilers.fr](mailto:ville@mairie-guilers.fr)

### Mise à jour du plan cadastral

Le service du cadastre va entreprendre une opération de mise à jour du plan cadastral communal concernant les seules constructions neuves ne figurant pas au plan cadastral.

A compter du **9 mai**, un géomètre du service du cadastre sera donc amené à pénétrer dans les propriétés privées et publiques afin de recenser et de relever tous ces changements.

## Vie culturelle

### Atelier marionnettes

Dans le cadre du festival Les Mains en l'Air, la compagnie Les Coléoptères organise un atelier marionnettes.

Cet atelier est ouvert à toute personne désireuse de fabriquer et d'apprendre à manipuler des marionnettes avec l'objectif de se produire sur la scène ouverte du Festival des Mains en l'Air de Guilers le **mercredi 16 novembre**. Son but est de créer un vivier des marionnettistes amateurs adultes et enfants et de lancer une dynamique de la pratique amateur autour de la marionnette à Guilers.

Au cours des quatre premières séances, Sophie CONDE vous proposera d'entrer dans le monde de la marionnette par trois portes. Premièrement, elle vous jouera une petite forme de son spectacle, puis vous apprendrez la manipulation des marionnettes à travers des jeux des techniques et pour finir vous fabriquerez votre marionnette. A partir de septembre, elle réalisera avec vous des saynètes et vous commencerez les répétitions en vue d'un spectacle le mercredi 16 novembre. Vous perfectionnerez vos marionnettes et en créerez de nouvelles au gré des envies ou des besoins.

**Public concerné** : Atelier pour les 17 ans et plus, ainsi qu'aux duos parent/enfant à partir de 8 ans.

**Participation aux frais** : 30 € par participant pour toute la durée de l'atelier (de mai à novembre).

**Calendrier** : L'atelier se déroulera sur 10 séances de mai à novembre, un samedi sur deux environ. Il se tiendra à l'Espace Pagnol, salle Marius, 1er étage. **Samedi** de 10 h à 11 h 30 : le **7 et 21 mai** ; le **4 et 18 juin**.

Reprise mi-septembre jusqu'au 16 novembre.

Une scène ouverte amateur aura lieu le **mercredi 16 novembre** pour finaliser ces ateliers.

Contacts :  
Sophie Condé 06 89 07 18 60  
Mail : [les-coleoportes@laposte.net](mailto:les-coleoportes@laposte.net)  
Site : [les-coleoportes.guilers.org](http://les-coleoportes.guilers.org)  
Pour plus d'informations sur les ateliers, rendez-vous sur le site internet de la ville.

Cie. les coléoptères

## Vie culturelle (suite)

### Marchés survitaminés

#### Place de la Libération / Gratuit

**Judi 5 mai** : Dizzi (jonglage & art du cirque)

**Judi 12 mai** : Les moineaux chanteurs (chansons et orgue de barbarie)

**Judi 19 mai** : Les balles musette (jonglage & art du cirque)

**Judi 26 mai** : Ici ça gouaille (chansons & sketches)

**Judi 2 juin** : Barbarie Box (chansons & orgue de barbarie)

**Judi 9 juin** : Bing Bang (jonglage & art du cirque)

**Judi 16 juin** : Rico de la pampa (jonglage)

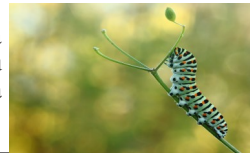
**Judi 23 juin** : Chiens de mers (marionnettes géantes & piraterie)



## Guilthèque

### Exposition

Exposition de photographies de Laëtitia Beauverger « Nos fascinants voisins » visible du **4 mai au 23 juin** aux horaires d'ouverture de la médiathèque.



## Vie associative

### Guilers Entr'aide

Un rougaille saucisses est organisé le **mardi 17 mai** à 12 h, à l'espace Marcel Pagnol. Prix du repas : 14 €.

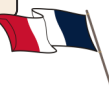
Les inscriptions se feront à la maison Saint Albert les **mardis 26 avril et 3 mai** de 11 h 30 à 14 h 30.

Pour plus de renseignements il est possible de téléphoner à Anne-Marie QUEAU au 02 98 07 61 17.



### ACPG TOE CATM et Veuves

Cérémonie commémorative du **8 mai** à 11 h au monument aux morts. Départ du cortège à 10 h 45 depuis la mairie.



### Guilers accueille

Mardi : activité libre.

Judi : jeux de société

Le loto aura lieu le **12 mai**.

L'assemblée générale aura lieu le **mardi 17 mai**.

Repas en commun le **jeudi 2 juin**.



### Centre socio-culturel L'Agora



#### Pause parents

La prochaine pause parents aura lieu le **mardi 3 mai** de 10 h à 12 h et sera animé par Hélène Bon qui proposera une animation contée. Ce temps de rencontres et d'échanges est ouvert aux parents/grands-parents et enfants de 0-3 ans. Gratuit

#### Marché de Saint-Renan

Sortie en mini bus le samedi 7 mai. Départ de L'Agora à 9 h 30, retour vers 11 h 30. Participation : 1 €. Inscription obligatoire, sortie limitée à 8 places.

#### Week-end familial

Il est encore possible de rejoindre le groupe du week-end familial. Cette année, il aura lieu à Loctudy les **2 et 3 juillet** prochains. Le programme du week-end n'est pas encore défini, venez nous aider à le mettre en place le **mardi 17 mai** à 19 h à L'Agora. Ouvert à tous.

(Suite en page suivante)



## Vie associative

### Centre socio-culturel L'Agora (suite)



#### Concert des Marins d'Iroise

Le collectif "Agora Solidarité Recherche Médicale" du centre socioculturel L'Agora reçoit le concert des Marins d'Iroise, au profit d'INNOVEO, en soutien à la recherche sur la myélodysplasie et la leucémie, le **dimanche 15 mai** à 16 h. Plein tarif : 12 € / Tarif réduit : 8 €, gratuité 0-4 ans ; billetterie/préventes à L'Agora.

#### Fête de la nature

L'Agora a besoin de coups de mains et de bras pour la Fête de la Nature qui aura lieu le **samedi 21 mai** prochain. Prochaine réunion d'organisation le **lundi 9 mai** à 18 h à L'Agora.

A l'occasion de cette fête, des animations seront proposées, de 10 h à 18 h, à la Forêt des Comestibles et sur le parking de L'Agora.

#### Le monde en images

L'Agora vous invite à découvrir l'Iran, à travers un diaporama, animé par Maryvonne et Jean-Claude Baudet, le **vendredi 29 avril** à 20 h 30 à L'Agora. Entrée gratuite.

#### Tournoi de tarot

**Samedi 30 avril** à L'Agora. Inscriptions de 13 h 15 à 13 h 45. Tarif : 5 €.

#### Forêt des Comestibles

Pour se refaire une beauté, la Forêt des Comestibles a besoin de vos doigts de fées. Le **mercredi 4 mai** à partir de 14 h 30 vous êtes invités à jardiner, bricoler, partager et pourquoi pas vous prélasser au jardin. Venez en tenue décontractée avec outils et de quoi vous restaurer pour un goûter partagé.

#### Visite d'entreprise

L'Agora vous propose de visiter l'entreprise Bredial le mercredi 18 mai. Départ à 8 h 45 du centre socioculturel L'Agora, covoiturage et mini-bus, sur inscription : gratuit pour les adhérents / 2 € pour les non-adhérents. Le repas à l'heure de midi sera partagé sur place et à la charge du participant.

#### Assemblée générale

L'assemblée générale aura lieu le **vendredi 6 mai** à 18 h 30.

**Pour plus d'informations au 02 98 07 55 35.**

## Sport

### Amicale Laïque - Section Cyclo



**Dimanche 1<sup>er</sup> mai** : circuit n°18 : G1 : départ 8 h, distance 109 km. G2 : départ 8 h, distance 91 km. G3 : départ 8 h 15, distance 62 km. Départ du complexe sportif Louis Ballard.

### Intégrale guiléienne - Pétanque

**Samedi 30 avril** : Coupe de France (2ème Tour) à 14 h au Folgodrome du Folgoët : GUILERS rencontre US Folgoatienne de pétanque.

Toutes les infos sur : <https://www.integrale-guilérienne.com/>



### ASG



**Vendredi 29/04** : vétérans : match à l'ASPTT à 20 h 30.  
**Samedi 30/04** : U6, U7, U8, U9 : entraînement à Guilers à 10 h ; U11A, U11B, U13F, U13B, U12A, U17B : repos ; U10A : tournoi au PL Bergot ; U11F : reçoit Plouzané à 12 h ; U15F : reçoit Kerhuon à 12h ; U13A, U14A, U15A, U14B : opposition interne à 14 h ; U12B : tournoi au PL Bergot ; U16 : match à Quimperlé à 15 h 30 ; U17A : match à Plouneventer à 15 h 30.

**Dimanche 01/05** : U11A : tournoi à Plouarzel ; U11B, U12A : tournoi à Lannilis ; U13B, 1 équipe U8, 1 équipe U9 : tournoi à Plouarzel. Seniors A, B, C et D : repos.

Loto du club : **samedi 30 avril** à partir de 20 h à l'Espace Marcel Pagnol (5 000 € de lots dont 1500 € de bons d'achats).

## Sport

### Saint-Renan Guilers Handball



**Samedi 30/04** : Saint Renan (*salle de Kerzouar*) : 11 h : 9 GUIGOU contre PIHB et BBH ; 13 h 30 : 11G2 contre l'Hand Aberiou ; 16 h 45 : 15G Avenir du Ponant contre Cesson ; 16 h : 13G1 contre Pays de Lesneven ; 17 h 15 : 18F2 contre Pleyben ; 19 h : 18F1 contre PLL/PLCB ; 21 h : SF2 contre Plougar/Plougourvest. Guilers (*salle L. Ballard*) : 13 h 30 : 11F2 contre Locmaria ; 14 h 45 : 13F1 contre Le Drennec ; 16 h : 15F Ent Pays d'Iroise contre Plouguin Milizac ; 17 h 30 : 15G Dep2 contre Pays de Lesneven ; 19 h : 15G Dep1 contre Locmaria ; 21 h : SG3 contre HBC Briec. Déplacements : SF1 chez Ent des Abers à 19 h ; 9G ABALO chez Plougonvelin à 13 h 30 ; 9 DARLEUX chez Gouesnou à 10 h ; 11F1 chez Gouesnou à 13 h 30 ; 11G1 chez Hermine Kernic à 15 h ; 13G2 chez PIHB à 14 h ; 15F1 chez Hermine Kernic à 18 h 30 ; 18G Dep2 chez Gouesnou à 17 h.

**Dimanche 1<sup>er</sup> /05** : Guilers (*salle L. Ballard*) : 11 h : SG5 contre Landi Lampaul ; 14 h : 18G Dep1 contre Hermine Kernic ; 16 h : SG2 contre HB Sud 29. Déplacements : 13F2 chez Locmaria à 14 h.

## Vie commerciale

### Ecole de crêpiers Blé Noir



Pour ce mois de mai, faites ce qui vous plaît...Et pourquoi pas participer à un Atelier à l'Ecole de crêpiers BLE NOIR... : atelier « Découverte 1 jour » le **samedi 14 mai** de 10 h à 17 h ; atelier « Découverte 4H » le **samedi 21** et le **samedi 28 mai** de 14 h à 18 h ; atelier « Cocktail et Planche Apéro 3H » le **samedi 21 mai** de 9 h à 12 h.

Et si l'envie vous prend d'organiser un atelier pour un groupe, en journée, en soirée « Afterwork », en famille, entre amis, en équipe, entre collègues... Nous verrons ensemble quels jours et horaires vous conviendront le mieux !

Et le **vendredi 20 mai**, ce sera un nouveau « Vendredi école », menu-crêpes à 8 € sur place et à emporter, réalisés et servis par nos élèves crêpiers qui viendront des 4 coins de la France !

Pour tous renseignements et réservations : [www.blenoir.com](http://www.blenoir.com/) / [contact@ateliers-blenoir.com](mailto:contact@ateliers-blenoir.com) / 06 33 75 27 26 / 02 98 02 25 13.

### Serres du Guenez

Les Serres du Guenez seront ouvertes **dimanche 1<sup>er</sup> mai** de 8 h à 12 h.



### Hemon Electricité



Benjamin Hemon a ouvert le 1<sup>er</sup> mars à Guilers l'entreprise Hemon Electricité. Spécialisé dans l'électricité générale, rénovation, VMC, mise en sécurité, dépannage. Tel : 07 65 76 65 35, [hemon-electricite@outlook.fr](mailto:hemon-electricite@outlook.fr) / Page Facebook : HEMON Electricité

## Vie paroissiale



- L'église est ouverte de 10 h à 14 h du jeudi au dimanche.
- La maison paroissiale est ouverte du lundi au samedi de 10 h à 11 h 30.
- Messe le jeudi à 9 h 15.
- **Samedi 29 avril** : messe à 18 h à Locmaria.
- **Dimanche 1er mai** : messe à 10 h 30 à Plouzané.

## Divers

### Redadeg

La Redadeg est une course de relais bisanuelle dans toute la Bretagne en faveur de la langue bretonne. Elle passera sur Guilers le mercredi 25 mai aux alentours de 14 h / 15 h.

Plus de détails sur le parcours ainsi que d'autres informations complémentaires accessibles en ligne sur le site de la Redadeg : <https://www.ar-redadeg.bzh/?lang=fr>