



## Agenda

### Vendredi 22 janvier

20h - Agora : présentation de la programmation culturelle 2016.

### Samedi 23 janvier

16h - Salle Panisse - Espace Pagnol : goûter festif organisé par l'association Guilers/Baucina.

20h - Saint-Renan Guilers Handball contre Concarneau (coupe de France)

### Dimanche 24 janvier

15h - ASG seniors A, reçoit Portsall.

### Mardi 26 janvier

17h - Salle Jean de Florette - espace Pagnol : assemblée générale du club Emeraude.

### Jeudi 28 janvier

De 16h30 à 20h - Place de la Libération : marché.

[www.mairie-guilers.fr](http://www.mairie-guilers.fr)

**Vendredi 22 janvier**

**2016**

**n°1939**

### Courriel :

[ville@mairie-guilers.fr](mailto:ville@mairie-guilers.fr)

[nouvelles@mairie-guilers.fr](mailto:nouvelles@mairie-guilers.fr)

**Monsieur le Maire, Conseiller Départemental,**  
reçoit sur rendez-vous au 02 98 07 61 52 (code 3).

### Permanence des Élus

Samedi 23 janvier, de 9h à 11h en mairie,  
Daniel FERELLOC, Adjoint au Maire.



## Programmation culturelle 2016

Présentation de la programmation culturelle 2016 de Guilers  
vendredi 22 janvier à 20h à l'Agora. Ouvert à tous.

## Didier BENUREAU

« Best Of »

**samedi 30 janvier**

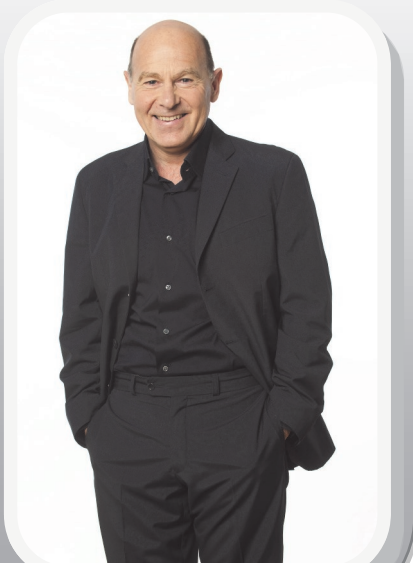
à 20h30 à L'Agora (20€ / 10€)

C'est porté par la ferveur de milliers de fans, hurlant comme des veaux à la fin de mes dernières prestations  
Parisiennes : « Moralès !!! », « Jean-Jean !!! », « La chanson de maman !!! »  
que j'ai imaginé ce best-of.

Un cadeau (presque gratuit) pour mon public chéri. Une salade sauce piquante composée de sketches, chansons, numéros burlesques, poésie et sueur, avec en prime, en première partie une chorale de muets suivie d'un combat de personnes âgées dans la boue...

Un pur moment de folie donc, pour ce tout premier BEST OF... avant les prochains.

Et aussi, une bête chauve, deux gladiateurs et un ancien ministre habillé en femme... Adieu, donc !  
Didier Bénéreau.



## Etat civil

### Naissance :

Soen CLERET - 75, rue Jeanne Dumée.

### Décès :

Michel SOETAERT - 15, rue des camélias (60 ans).

Marie JAOUEN - 13, rue de la Croix Rouge (90 ans).

Nicole JAN - 14, rue Lancelot du Lac (73 ans).

## Permanences

**Assistante sociale** : prendre rendez-vous au C.D.A.S. Territoire de Bellevue, 13, place Napoléon III à Brest au 02 98 47 08 09.

**Mission locale** pour les jeunes de 16 à 25 ans : place Napoléon III à Brest 02 98 47 25 53.

**Puéricultrice** : permanences les lundis de 14h à 16h30 et les vendredis de 9h à 11h30 au CDAS de Bellevue, 13, place Napoléon III à Brest. Uniquement sur rdv au 02 98 47 08 09.

**ADMR Guilers-Bohars** : service d'aide à domicile, rue Abbé de l'Épée à Guilers, 02 98 07 69 05. Permanences : mardi 10h à 12h et vendredi 14h à 17h.

**Relais Parents Assistantes Maternelles** : service ouvert les lundis (à Bohars), les mardis, mercredis, jeudis toute la journée et le vendredi matin (à Guilers). Permanences téléphoniques : le lundi de 14h à 16h à Bohars au 02 98 01 14 04 ; le mardi de 10h à 12h à Guilers au 02 98 31 04 36. Courriel : [ram.guilers.bohars@mairie-guilers.fr](mailto:ram.guilers.bohars@mairie-guilers.fr)

## Numéros utiles

Gendarmerie de Guilers : 02 98 07 44 68 (17)

SAMU : 15 / Pompiers : 18

Eau du Ponant : 02 29 00 78 78

Guilers Taxi : 02 98 07 69 48

Taxi Petton : 06 10 09 45 79

Ambulances de Guilers : 02 98 36 45 45



## Pharmacie de garde

Toutes les nuits de la semaine et tous les jours de 12h à 14h.  
Contactez le 32 37.

## Médecin de garde

Week-end du 23 janvier  
faire le 15.

## Infirmiers

Mme Le Roux, Mme Quiviger : 06 08 24 37 65 - 5, rue St Valentin.

Mme Amil, Mme Merdy, Mme Guillou, Mme Ulliac, Mme Pochart : 06 82 18 22 78 - 5, rue St Valentin.

Mme Couard, Mme Favennec : 02 98 36 41 58 - 43, rue Charles de Gaulle.

## Ordre du jour du Conseil Municipal du 27 janvier 2016

1. Débat d'Orientation Budgétaire.
2. Versement d'une subvention d'équilibre du budget principal au budget annexe « les jardins de Keruzanval ».
3. Clôture du budget annexe du lotissement « les jardins de Keruzanval ».
4. Subventions aux associations sportives pour frais de déplacement.
5. Subvention pour le soutien à la création d'emploi.
6. Subvention exceptionnelle – club athlétisme Guilers.
7. Subvention 2016 dans le cadre de la mise en place de la section foot au sein des collèges Croas Ar Pennoc et Sainte-Marie.
8. Subvention exceptionnelle à l'association COCELIC.
9. Règlement de fonctionnement de la Maison de l'Enfance.
10. Adaptation du règlement intérieur aux nouveaux seuils des marchés publics - Décrets n° 2015-1163 du 17 septembre 2015 et n°2015-1904 du 30 décembre 2015.
11. Création d'un bâtiment pour le football à Louis Ballard.
12. Information au Conseil Municipal concernant l'avant-projet pour le lotissement de Kermengleuz.
13. Information au Conseil Municipal concernant le projet d'aménagement de voirie et d'effacement des réseaux rue Charles De Gaulle.

## Démographie 2015

ANNEES	NAISSANCES	MARIAGES	DECES
2013	53	27	54
2014	80	27	77
2015	68	25	78

A titre comparatif en 1915, la commune avait enregistré : 31 naissances – 1 mariage – 29 décès.

Les prénoms les plus en vogue sont : pour les filles : Juliette et pour les garçons : Léo, Jules et Noah.

## Obtention des titres d'identité

Le délai d'obtention pour une carte d'identité est de **3 à 4 semaines**.  
**Pour les passeports** : les dossiers sont à retirer en mairie avec la liste des pièces à réunir avant de prendre rdv dans une mairie équipée de la station biométrique. **Dans notre secteur : mairie de Saint-Renan ou de Brest Bellevue.**

Pour plus d'informations, contactez la mairie au 02.98.07.61.52 (code 5).

## Recensement militaire national

Les jeunes hommes et les jeunes filles doivent obligatoirement se faire recenser en mairie **à partir de leurs 16 ans révolus** dans le trimestre de leur anniversaire. Sont actuellement concernés les jeunes nés en **JANVIER 2000** ainsi que les jeunes nés en décembre 1999 pouvant encore régulariser leur situation. Une attestation (à conserver précieusement) leur sera délivrée. Celle-ci permettra l'inscription à certains examens et concours. **Aucun duplicata ne sera délivré.** Se présenter en mairie avec le livret de famille, une pièce d'identité et un justificatif de domicile. Actuellement, il est encore possible de régulariser.

## Dératisation

Prochain passage du dératiser le **vendredi 29 janvier 2016 le matin**.  
Inscriptions à l'accueil de la mairie ou au 02 98 07 61 52 (code 5).

## Médaille de la Famille Française

Les mères de famille, ayant élevé quatre enfants ou plus et dont l'aîné est âgé d'au moins 16 ans, sont invitées, si elles le souhaitent, à passer en Mairie afin de compléter le dossier de demande de la médaille de la famille Française **avant le 1<sup>er</sup> mars 2016**. Vous munir du livret de famille, des certificats de scolarité pour les enfants d'âge scolaire et d'un extrait d'acte de naissance pour les enfants recueillis. En cas de divorce, l'extrait du jugement prononcé.

## Prolongation de la durée de validité des CNI

Depuis le 1<sup>er</sup> janvier 2014, la durée de validité des cartes d'identité délivrées aux personnes majeures est passée à **15 ans**. **Tous les titres délivrés après le 1<sup>er</sup> janvier 2004 sont valables 5 ans de plus sans aucune formalité.** La Sous-préfecture n'acceptera le renouvellement de ces titres qu'aux motifs de changement d'état-civil ou d'adresse. Pour les personnes devant effectuer un voyage hors de l'espace Schengen et de l'Union Européenne, dans un pays qui accepte ce document à ses frontières (Turquie, Tunisie, Maroc, Egypte notamment), les autorités étatiques ont été informées de la prolongation de la durée de validité du titre. Pour de plus amples informations, les usagers sont cependant invités à consulter le site de « **conseils aux voyageurs** » du ministère des Affaires Etrangères. Vous aurez aussi la possibilité de télécharger, sur les sites ministériels « [diplomatie.gouv.fr](http://diplomatie.gouv.fr) » et « [interieur.gouv.fr](http://interieur.gouv.fr) » un document attestant de la prolongation de la validité de votre carte nationale d'identité. **Les CNI délivrées à des personnes mineures conserveront, en revanche, une durée de validité de 10 ans.**

## Education/Jeunesse

### Guilthèque

**Exposition** : « L'école : hier, aujourd'hui et dans le monde », du **5 au 30 janvier 2016**. Visible aux heures d'ouverture de la médiathèque.

A ne pas manquer !!!

**Changement des tarifs en attendant l'abonnement au réseau Gratuit pour tous les enfants et les jeunes, jusqu'à 24 ans.**

Sans changement pour les adultes : Guilériens : 16,50 € et extérieurs à la commune : 25,50 €. Il existe toujours les tarifs réduits sur présentation d'un justificatif. N'hésitez pas à venir vous renseigner !

## Goûters des accueils périscolaires du 25 au 29 janvier 2016

Lundi	Mardi	Jeudi	Vendredi
Brioche Nutella Sirop de menthe	Compote pomme/poire Spéculos Jus de pomme	Yaourt aromatisé Gâteau au fromage blanc Jus de raisin	Pain beurre/confiture Lait

## Menus de la cantine du 25 au 29 janvier 2016



Lundi	Mardi	Jeudi	Vendredi
Soupe de poisson Haché de veau à l'orientale Petits pois paysanne (bio) Fromage de chèvre Orange (bio)	Pain au levain (bio) Œuf mayonnaise Couscous au poulet Semoule complète (bio) Petit-suisse Pomme (bio)	Feuille de chêne et tomme blanche Lieu vapeur Carottes à la crème Boullgour (bio) Banane (bio)	Salade alsacienne Spaghettis bolognaise Yaourt au citron (bio)

## La mairie vous informe (suite)

### Ateliers lecture

Animations pour 12 enfants à la Guilthèque, les assistantes maternelles de la commune et le multi-accueil « Les Petits Poussins » : de 10h30 à 11h15 les **jeudis 28 janvier, 10 mars, 19 mai et 23 juin**.

Réservation auprès de Valérie ROUE à la Guilthèque au 02 98 07 32 10 ou par mail à [valerie.roue@mairie-guilers.fr](mailto:valerie.roue@mairie-guilers.fr)

### Animation Musicale

La Guilthèque vous propose d'assister à une animation musicale sur le thème du MANGA le **mercredi 27 janvier de 14h à 15h dans le hall d'exposition**. Philippe Gouret, guitariste à l'EMDG de Guilers et passionné de bandes-dessinées vous présentera les différents types de mangas et des anecdotes sur les musiques associés. Un excellent moment en perspective !

## CCAS

### Séjour Séniors

Le séjour séniors organisé par le CCAS en partenariat avec l'ANCV se déroulera du **samedi 3 au samedi 10 septembre** au Village Vacances Bois Plage en Ré sur l'île de Ré. Le coût du séjour s'élève à **393 €** (hors transport, garantie annulation, et taxe de séjour). Selon leur avis d'imposition, les participants peuvent être éligibles à l'aide financière de l'ANCV pour un montant de **185 €**, soit un coût de séjour de **208 €**.

**Peuvent s'inscrire au séjour** : les personnes retraitées ou sans activité professionnelle résidant en France, ayant plus de 60 ans à la date du départ ou 55 ans pour les personnes en situation de handicap.

Présentation et **INSCRIPTION** au séjour : le **lundi 25 janvier à 14h, salle Gauguin**. Se munir d'une **COPIE** d'une pièce d'identité et du dernier avis d'imposition (reçu en septembre 2015).

## Urbanisme

### Déclaration préalable de travaux :

KERBOUL Gaëtan, impasse Coat ty Ogant - extension habitation

### Permis de construire accordé :

LARREUR Michel, 7 rue de la Plaine - immeuble de 4 logements



### Réunion publique d'information

Dans le cadre du projet d'aménagement de voirie et d'effacement des réseaux rue Charles De Gaulle (portion comprise entre le giratoire de Coat Mez et la rue Bel Air), une réunion publique d'information à l'intention des riverains et de la population guilérienne, est organisée par la Municipalité, **mardi 26 janvier** à 18h, salle Manon des Sources (Espace Marcel Pagnol). Nous vous invitons à venir nombreux échanger autour de ce projet, qui a pour but d'améliorer la sécurité des usagers de cette voie.

## Vie associative

### Partage

**Nouveauté** : le local meubles « Le petit grenier », rue St Valentin, sera ouvert tous les samedis à **partir du 30 janvier** de 14h à 16h. Nous recherchons : meubles, chaises, petit électroménager, frigo, machine à laver, en état de marche - sauf gazinières, matelas sommiers (140 x 190). Une équipe de bénévoles vous accueillera. Nous recherchons également des hommes et des femmes désireux de donner de leur temps, merci d'avance.

### Questions pour un champion

Lors de l'assemblée générale du club qui s'est tenue récemment à l'espace Marcel Pagnol, Jean-Claude MUSY, président-fondateur, a présenté sa démission. Son successeur est Thierry GREMEAUX.

Les séances hebdomadaires ont lieu dans la salle Manon des Sources le mardi en soirée, le mercredi et le vendredi après-midi.

Contact : 06 29 54 45 83 ou [gpic-tg@laposte.net](mailto:gpic-tg@laposte.net)

## Vie associative (suite)

### Amicale Laïque Les Flamboyants

**Pour les 3/6 ans : mercredi 27 janvier : Matin** : tigre / Les oiseaux de Tinga Tinga. **Après midi** : grand jeu « Mais où sont passées les oreilles du lapins ? ». **Pour les 6/8 ans et les 9/12 ans : mercredi 20 janvier : Matin** : ma boîte jungle / Drôle de girafe à lettres. **Après-midi** : grand jeu « Embarquez pour Air savane ».

**Permanences : le mardi de 16h à 18h et le mercredi de 17h à 18h30.**

Tél : 02.98.07.60.76

### Séjours Sports d'hiver 2016 :

L'Amicale Laïque organise plusieurs séjours aux sports d'hiver pour les familles, adultes mais aussi pour les enfants et ados. Ces séjours se déroulent sur le Domaine « Espace Diamant » : Crest-Voland, Les Saisies, Notre Dame de Bellecombe et Flumet. L'hébergement se fait dans les Chalets du Cernix, situés sur la Commune de Crest-Voland.

**Le séjour du 13 au 21 février 2016, ados et familles est complet.**

Il reste quelques places pour : **le séjour famille ou enfants/ados** : séjour ados (13-17 ans) et enfants (7-12 ans) tout niveau, **du 2 au 10 avril**.

Les plaquettes sont disponibles à l'Accueil de Loisirs Les Flamboyants. Renseignements et inscriptions lors des permanences le mardi de 16h à 18h et le mercredi de 17h à 18h30. Tél : 02.98.07.60.76

## Guilers Accueille

**Mardi 26 janvier** : patchwork, tricot, peinture : petites marines.

**Jeudi 28 janvier** : marche, chiffres et lettres, jeux de société.

## L'Agora

- **Vous avez des livres que vous ne lisez plus et vous ne savez pas quoi en faire ?** Donnez-les ! La commission Lien Social de L'Agora organise une bourse aux livres en mars dont les bénéficiaires iront à un futur projet familial. **Venez déposer vos livres à l'accueil de L'Agora aux horaires d'ouverture** (du mardi au vendredi de 9h à 18h, le lundi de 13h30 à 18h et le samedi de 9h à 12h).

- « **Le Monde en Images** » : L'Agora vous invite à découvrir la Côte d'Ivoire et le Burkina Faso à travers un diaporama, animé par Marie-Thé et Jean Le Menn, le **vendredi 29 janvier** à 20h30. A L'Agora, Entrée gratuite.

- **Sortie cinéma le dimanche 31 janvier** : séance de 16h30. Minibus et covoiturage. Tarif : 4€ sur inscription.

- Dans le cadre de **Plains Feux sur la Culture bretonne du 16 au 21 février**, L'Agora recherche, pour une exposition, des prêts de costumes bretons du Pays Léon.

- **Atelier bricolage** : L'Agora recherche du matériel de bricolage électroportatif, des outils à main (scie, rabot...) et des chutes de bois supérieur à 0,5 m<sup>2</sup> (dépôt possible à L'Agora ou enlèvement au domicile sur rdv).

Centre socioculturel L'Agora – 79, rue Charles de Gaulle  
29820 Guilers. 02 98 07 55 35.

## Association Guilers/Baucina

L'association de jumelage Guilers-Baucina invite toutes les personnes souhaitant partager la Galette des Rois italienne à l'occasion de la fête de la Befana, à un goûter festif le **samedi 23 janvier** à partir de 16h, salle Panisse, à l'espace Pagnol. Ouvert à tous, participation libre, inscriptions souhaitées auprès d'Antonio Eccelso au 06.42.36.76.27 ou [associationguilersbaucina@gmail.com](mailto:associationguilersbaucina@gmail.com)

## Club Emeraude

Le conseil d'administration rappelle que l'assemblée générale du Club Emeraude se tiendra le **mardi 26 janvier** à 17h à la salle Jean de Florette (Espace Marcel Pagnol).

## Sport

### Iroise Athlétisme

**Cross-Country** : **dimanche 24 janvier** : l'Iroise Athlétisme organise les Championnats de Bretagne de Cross sur le site de la Marine au Bergot à Brest (entrée, rue Théodore Botrel). Début des courses à 11h et dernière course à 15h30. Restauration sur place.

**Marche Nordique** : **dimanche 24 janvier** : rendez-vous à 9h30 au local du club.

### ASG

**Vendredi 22 janvier** : vétérans, reçoit Plougonvelin à 20h30.

**Samedi 23 janvier** : U19, groupement avec Milizac, match à Landivisiau à 15h30 ; U17A, groupement avec Milizac, reçoit GJ Bohars-Gouesnou à 15h30 à Milizac (synthétique) ; U17B, groupement avec Milizac, match à La Cavale à 15h30 ; U15A, groupement avec Milizac, reçoit Ergué Gabéric à 15h30 à Louis Ballard ; U15B, groupement avec Milizac, reçoit Landerneau 3 à 15h30 à Milizac (herbe) ; U15C, groupement avec Milizac, reçoit La Cavale 2 à 15h30 à Kermengleuz ; U13A, match à Plouarzel à 14h ; U13B, match à Plouarzel à 14h ; U13C, match à Plouvien à 14h ; U11A, reçoit la Légion1 à 14h à Louis Ballard ; U11B, reçoit ASB4 à 13h à Louis Ballard ; U11C, reçoit la Légion1 à 14h à Louis Ballard ; U9 : plateau à l'ASPTT, rdv 9h30 à Louis Ballard ; U8 : plateau à La Cavale, rdv 9h30 à Louis Ballard ; U6 et U7 : entraînement à Guilers, rdv 9h45 à Louis Ballard.

**Dimanche 24 janvier** : seniors A, reçoit Portsall à 15h à Louis Ballard ; seniors B, match à Plouguin à 15h ; seniors C, reçoit Milizac 4 à 13h.

#### INFORMATIONS

*Le planning est susceptible d'évoluer, veuillez consulter le site de l'ASG : <http://www.asguilers.fr/>, et les convocations pour confirmation des horaires définitifs*

### Bleuets de Guilers

**Samedi 23 janvier** : **domicile** : U9M1 contre BB 29 ; U9M2 contre Plouzané ; U11F2 contre Guipavas 4 à 12h30 ; U11F3 contre St Renan à 12h30 ; U13F2 contre BC Kernic à 13h45 ; U15F contre St Laurent à 15h15 ; U17M contre Pont L'Abbé à 17h15. **Extérieur** : U9F1 pour BB29 ; U9F2 pour Guipavas ; U11F1 pour Plouzané ; U11F4 pour Milizac à 13h15 ; U11M1 pour Plouarzel ; U11M2 pour Plouarzel ; U13F1 pour Morlaix ; U13M pour PL Sanquer à 12h45 ; U15M pour St Laurent à 12h ; U17F pour Guipavas à 15h30.

**Dimanche 24 janvier** : **domicile** : séniors F2 contre Plouider à 10h ; séniors M2 contre Milizac à 8h. **Extérieur** : séniors F1 pour BC Léonard à 11h30 ; séniors M1 pour BC Léonard à 14h.

*Renseignements sur le site des Bleuets de Guilers : <http://bleuetsguilers29.e-monsite.com/>*

### Saint-Renan Guilers Handball

**Samedi 23 janvier** : **salle de Saint-Renan** : 11h plateau pour les -9G1 & -9G2 contre PIHB et BBH, 14h -10M contre BBH, 15h -10G1 contre PLL et 16h -12G2 contre PIHB2. **Salle de Guilers** : 14h -12F1 contre Plougar Bodilis 1, 15h -12F2 contre Stade Plabennecois, 16h15 -16F1 contre Plomodiern, 17h45 -16F2 contre Bourg Blanc / Plouvien et 20h SG1 contre Concarneau (coupe de France). **Déplacement** : -10G2 à 14h30 chez PIHB, -12G1 à 15h00 chez Quimper/Ergué-Gabéric, -15R1 à 16h30 chez Locmaria contre Guigamp et -15R2 à 16h chez Entente du Tregor.

**Dimanche 24 janvier** : **salle de Guilers** : 14h -14G1 contre HBC Pleyben et 15h30 -17R contre Lanester.

### Guilers VTT Nature

**Samedi 23 janvier** : sortie loisir rdv à 9h au club. Sortie jeunes rdv à 13h45.

**Dimanche 24 janvier** : sortie club départ 8h30 du local.

## Sport (suite)

### Amicale Laïque - Section cyclotourisme

**Dimanche 24 janvier** : **circuit n°04**. G1 - G2 : départ 9h. Distance 66 kms. G3 : départ 9h. Distance 53 kms. Départ du complexe sportif Louis Ballard.

### Guilers Rando

**Dimanche 24 janvier**, rendez-vous à 9h sur le parking du stade Louis Ballard pour une randonnée pédestre sur Lambézellec (deux circuits).

*Voir le site internet « [guilair-rando.guilers.org](http://guilair-rando.guilers.org) »*

### Tennis Club

**Dimanche 24 janvier** : - M1 reçoit Guipavas 1 à partir de 9h à la salle - M2 se déplace au Faou 2 - M3 reçoit le Drennec 1 à partir de 13h à la salle - M4 reçoit le Relecq Kerhuon 6 à partir de 16h à la salle - M5 se déplace à Plouguerneau 3 - 12/13 ans F1 se déplace à Roscoff 1- 16/18 ans F1 exempt.

Rappel, **ce samedi** à partir de 19h, salle Gauguin, le Tennis Club convie tous ses adhérents et leurs familles à partager la traditionnelle Galette des Rois. Un apéritif et un buffet froid seront offerts avant la galette.

## Vie paroissiale

### Ensemble Paroissial

**Samedi 23 janvier** : messe à Guilers à 18h.

**Dimanche 24 janvier** : messe à Plouzané à 10h30.

L'Ensemble paroissial de Guilers, Locmaria et Plouzané organise une rencontre festive et conviviale **dimanche 24 janvier** de 14h30 à 17h30 à la salle polyvalente de la Trinité. Vous êtes tous invités.

Ce sera l'occasion pour tous, enfants, parents, jeunes, adultes de découvrir les différents services qui animent la vie de nos trois paroisses et d'échanger avec les personnes engagées de diverses manières en Église.

**Samedi 30 janvier** : messe à la trinité Plouzané à 18h.

## Divers

### Pôle emploi

#### 2016, un seul objectif : l'accès ou le retour plus rapide à l'emploi

**A partir du 25 janvier** : changement des modalités d'accueil en agence : les lundis, mardis, mercredis et vendredis après midi seront réservés, à compter de 12h30, aux services personnalisés sur rdv. Pour les autres usagers, ils seront accueillis avant 12h30 sur rdv ou non.

**A compter du 7 mars** : les démarches d'inscription et de demande d'allocations des demandeurs d'emploi se fera exclusivement sur le site [www.pole-emploi.fr](http://www.pole-emploi.fr). En cas de difficulté, il pourra bénéficier d'une aide en ligne et d'une assistance téléphonique.

Dans un délai de 2 à 4 semaines suite à son inscription, le demandeur d'emploi sera reçu en entretien. L'accompagnement personnalisé sera dorénavant renforcé et interviendra plus rapidement.

### Perdus / Trouvés



**Perdus** : portefeuille noir avec papiers..., écharpe à carreaux rouge/gris, smartphone noir Samsung avec inscription à l'arrière.

*S'adresser à l'accueil de la mairie, 02 98 07 61 52 (code 5).*